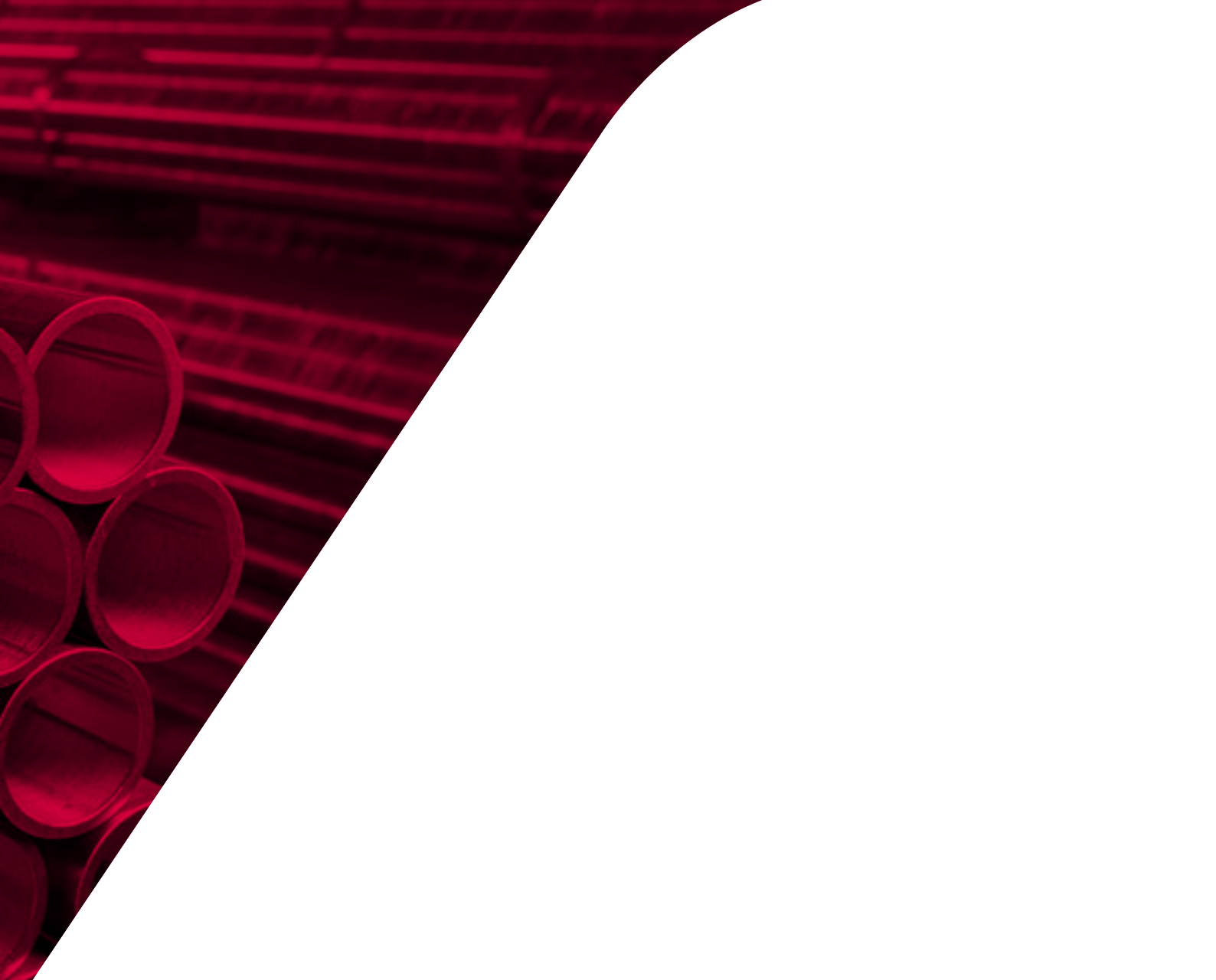


Produktlinien







# Inhalt

Aalberts integrated piping systems	4
------------------------------------	---

---

## Produktlinien

---

VSH CoolPress	8
FastFix	9
VSH PowerPress	10
VSH SudoPress	12
VSH XPress	14
Apollo FullFlow	16
VSH SmartPress	18
VSH Tectite	20
VSH Shurjoint	22
VSH Super	24
Pegler ProFlow	26
Seppelfricke	28

Aalberts integrated piping systems

don't just buy  
products,  
buy solutions.



piping technology

# Wir sind Aalberts integrated piping systems

Aalberts integrated piping systems entwickelt und produziert modernste integrierte Rohrleitungssysteme für die Verteilung, den Transport und die Regelung von Flüssigkeiten und Gasen. Diese Systeme kommen in verschiedenen Branchen wie Industrie, Zweck- und Wohnungsbau zum Einsatz. Wir bieten vollständig integrierte Rohrleitungssysteme in der Ventil-, Verbindungs-, Befestigungs- und Rohrleitungstechnologie. In enger Zusammenarbeit mit unseren Kunden schaffen wir das perfekte integrierte Rohrleitungssystem, das all Ihren Anforderungen gerecht wird. Unsere Rohrleitungssysteme lassen sich einfach spezifizieren, installieren, überprüfen und warten, was Ihnen eine erhebliche Vorbereitungs- und Montagezeit spart. Wir erfüllen höchste Qualitätsansprüche und Industrienormen, die in den von uns bedienten Branchen gefordert werden. Wir sind das einzige Unternehmen, das den Kunden immer eine Komplettlösung aus einer Hand bietet.

**Don't just buy products, buy solutions.**

## Unsere Mission

Mit unseren integrierten Rohrleitungssystemen, die vom einzigartigen Planungsdienst von Aalberts integrated piping systems unterstützt werden, wird Ihnen immer die beste und effizienteste Lösung für die Installation eines integrierten Rohrleitungssystems geboten. Ab dem Zeitpunkt, zu dem Ihr Plan auf dem digitalen Zeichenbrett erstellt wird, beraten wir Sie zu unseren kompletten und maßgeschneiderten Lösungen. Mit unserem Revit Plug-in haben Sie digitalen Zugriff auf die gesamte Produktpalette von Aalberts integrated piping systems. Auf diese Informationen, die immer auf dem neusten Stand sind, kann jederzeit zugegriffen werden, sodass eine optimale und wirtschaftlich günstige Anlage für Ihre Anforderungen entworfen werden kann. Unabhängig davon, ob es sich um Projektplanung, Installation oder Wartung handelt, sind wir das einzige Unternehmen, das das gesamte System mit den entsprechenden Dienstleistungen bereitstellt. Mit unserem Fachwissen, sowie unserer Handlungs- und Innovationsfähigkeit, suchen wir immer nach der perfekten Lösung für den Kunden, die bis ins kleinste Detail stimmen muss, auch wenn wir sie erfinden müssen.

**This is how we deliver excellence.**

## Unsere Vorgehensweise

Wir arbeiten weltweit, ausgehend von verschiedenen Regionen: Amerika, EMEA und APAC. Mit mehreren Niederlassungen in zahlreichen Ländern sind wir immer nah an unseren Kunden. Bei Aalberts integrated piping systems investieren wir in unsere Kunden, aber auch in unsere 3500 eigenen Mitarbeiter. Wir wissen am besten, dass sie das Kernstück unseres Unternehmens darstellen. Mit Leidenschaft, Teamarbeit, Verantwortungsbewusstsein und Vielfalt besitzen wir gemeinsam die Fähigkeit, über den Tellerrand zu schauen. Dies ermöglicht es uns, die Anforderungen einer Branche aus verschiedenen Blickwinkeln zu betrachten und zahlreiche unterschiedliche Lösungen zu erarbeiten. All unsere Mitarbeiter bemühen sich ständig um optimale Leistung und kontinuierliche Innovation. Dadurch sind wir in der Lage, uns selbst und die Erwartungen unserer Kunden immer wieder zu übertreffen.

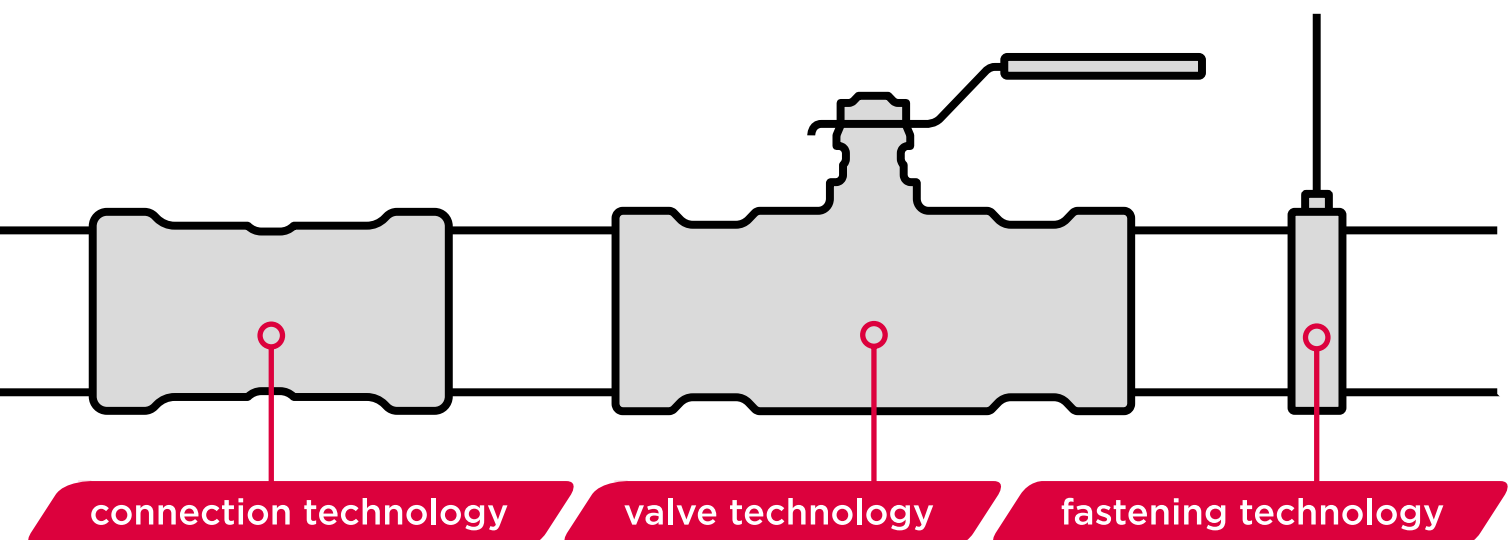
**Good is never good enough.**

Auf der Grundlage unserer nachhaltigen Ideen, tragen wir jeden Tag zur Kreislaufgesellschaft bei. Diese Überzeugung ist eng mit der Art und Weise verknüpft, in der wir Geschäfte tätigen, überdenken, reduzieren und recyceln. Wir sind unternehmerisch und übernehmen Verantwortung für alles, was wir tun. Wir sind davon überzeugt, dass Selbstentfaltung und Vielfalt unverzichtbar sind.

**The Aalberts way, winning with people.**

## Die Stärken von Aalberts integrated piping systems

- die perfekte Lösung für jedes Projekt
- intelligente, schnelle und unkomplizierte Installation
- exzellente Beratung von der Planung bis zur Auslieferung
- sehr umfangreiches Produktsortiment



# Einfach kombinierbar - für individuelle Lösungen nach Maß

Aalberts integrated piping systems besteht aus einer Gruppe führender Unternehmen der Installationsbranche. Gemeinsam stehen wir für effiziente und zukunftssichere Lösungen – perfekt abgestimmt auf jede Anwendung. Unsere Stärke: Innovation, Qualität und Wirtschaftlichkeit – heute und in Zukunft.

## Unsere Produktreihen

Wir bieten ein vielseitiges Sortiment an Systemen, die:

- sich nahtlos miteinander verbinden lassen
- Abmessungen von 6 mm bis 104" (DN 2600) abdecken
- für dick- und dünnwandige Metall- sowie Kunststoffrohre geeignet sind
- in Press-, Klemm-, Steck- oder genuteten Verbindungen verfügbar sind
- aus Fittings, Armaturen, Rohren, Werkzeugen und Zubehör bestehen
- und BIM ready für die digitale Planung sind

### Verbindungstechnologie

**VSH** steht seit über 90 Jahren weltweit für hochwertige Rohrleitungssysteme und zuverlässige Armaturen. Schon in den 1970er Jahren revolutionierte VSH die Branche mit den bekannten Klemmverbindern VSH Super. Heute umfasst das Sortiment vielfältige Press-, Klemmring- und Stecksysteme – für dünn- und dickwandige Metallrohre ebenso wie für Kunststoffrohre.

Die Geschichte von **Shurjoint** beginnt 1974, als die Gründer ihre ersten genuteten Kupplungen aus Duktillguss

produzierten. Seitdem hat sich Shurjoint zu einem weltweit führenden Hersteller im Bereich der Kupplungssysteme entwickelt.

### Ventiltechnologie

**Pegler** ist eine international geschätzte Marke, die für erstklassige Lösungen in den Bereichen Sanitär, Heizung und Maschinenbau steht. Seit den 1890er Jahren überzeugt Pegler durch Innovation, höchste Qualität und herausragende Supportleistungen. Auch heute prägt Pegler die Armaturenindustrie

maßgeblich und entwickelt kontinuierlich zukunftsweisende Armaturenlösungen.

### Befestigungstechnologie

Das **FastFix** System bietet Halterungen, Schienen und Zubehör für eine sichere, effiziente Montage. Unsere Produkte sind vielseitig einsetzbar und verbinden höchste Zuverlässigkeit mit einfacher Handhabung. Ob für industrielle Anlagen oder den täglichen Einsatz – mit FastFix bauen Sie effizient, sicher und mit voller Zuversicht.



Werkstoff	C-Stahl / Edelstahl
Oberfläche	verzinkt / feuerverzinkt
geeignet für	Rohrleitungssysteme jeglicher Art
Abmessungen	¼" - 16" (DN8 - DN400)
Ausführung	mit und ohne schalldämmende Einlage & Wärme-/Kälteisolierung



Werkstoff	Kupfer
geeignet für	Kupfer
Verbindung	Press / spezifische Kontur
Abmessungen	¼" - 1½" (DN8 - DN35)



Werkstoff	C-Stahl / Edelstahl / Edelstahl 304 / Kupfer / Cunifer
geeignet für	C-Stahl / Edelstahl / Kupfer / Cunifer
Verbindung	Press / M-Kontur
Abmessungen	12 - 108 mm (DN10 - DN100)

### Seppelfricke



Werkstoff	Messing
geeignet für	Stahl / C-Stahl / Edelstahl / Kupfer
Verbindung	Press (V & M Kontur) / Gewinde
Abmessungen	¼" - 2" (DN8 - DN50)

### Pegler ProFlow



Werkstoff	Messing / Duktiler Guss
geeignet für	C-Stahl / Edelstahl / Kupfer / Kunststoff
Verbindung	Gewinde / Press / Flansch
Abmessungen	½" - 12" (DN15 - DN300)

### VSH PowerPress



Werkstoff	Stahl
geeignet für	dickwandiger Stahl
Verbindung	Press / DW-Kontur
Abmessungen	½" - 4" (DN15 - DN100)

### VSH Shurjoint



Werkstoff	Duktiler Guss / Edelstahl
geeignet für	dickwandigen Stahl / Edelstahl / HDPE
Verbindung	Nuten
Abmessungen	¾" - 104" (DN20 - DN2600)

### Pegler Valves



Werkstoff	Messing / Rotguss / C-Stahl / Edelstahl
geeignet für	Stahl / C-Stahl / Edelstahl / Kupfer
Verbindung	Gewinde / Press / Steck / Flansch
Abmessungen	½" - 12" (DN15 - DN300)

### VSH SudoPress



Werkstoff	C-Stahl / Edelstahl / Kupfer
geeignet für	C-Stahl / Edelstahl / Kupfer
Verbindung	Press / V-Kontur
Abmessungen	12 - 108 mm (DN10 - DN100)

### VSH SmartPress



Werkstoff	Edelstahl
geeignet für	Edelstahl (Schedule 5S/10S)
Verbindung	Press / V-Kontur (ASP)
Abmessungen	½" - 2" (DN15 - DN50)

### VSH Tectite



Werkstoff	Messing / Edelstahl / Kupfer
geeignet für	Edelstahl / C-Stahl / Kupfer
Verbindung	Steck
Abmessungen	10 - 54 mm (DN8 - DN50)

### VSH Super



Werkstoff	Messing
geeignet für	C-Stahl / Edelstahl / Kupfer / Kunststoff
Verbindung	Klemmringverschraubung
Abmessungen	6 - 54 mm (DN4 - DN50)



## Pressfittings für Klima- und Kältetechnik

VSH CoolPress besteht aus Pressfittings, die für Anwendungen in der Klima-, Kühl- und Kältetechnik (ACR) geeignet sind. Die Verwendung von VSH CoolPress Pressfittings anstelle des Hartlötens führt schnell zu einer sicheren und zuverlässigen Rohrverbindung.

Bei der Nutzung eines Presswerkzeugs ist lediglich eine kurze Einarbeitungszeit notwendig. Die Zuverlässigkeit des Werkzeugs hängt von der ordnungsgemäßen Anwendung eines gut gewarteten Presswerkzeugs sowie dessen Zubehör ab. Zudem ist der Einsatz von Wärmequellen oder Gasen während der Installation der Fittings nicht erforderlich.

Die Verwendung von VSH CoolPress gestaltet sich äußerst benutzerfreundlich und ermöglicht eine zügige sowie unkomplizierte Installation. Die durchdachte Konstruktion sorgt für eine einfache Wartung, wodurch Ausfallzeiten verringert und die Betriebskosten gesenkt werden. VSH CoolPress eignet sich für eine Vielzahl von Anwendungen und Medien, was es besonders vielseitig macht. Profitieren Sie von erheblichen Einsparungen bei Schulungs- und Personalkosten sowie einer Reduzierung der Ausfallzeiten während Installation und Wartung. Das VSH CoolPress System ist aus kältebeständigem Kupfer hergestellt und ist mit einem türkisfarbenen HNBR O-Ring ausgestattet, der hohe Sicherheitsstandards erfüllt und somit das Risiko von Leckagen oder anderen Problemen minimiert.

Setzen Sie auf VSH CoolPress und optimieren Sie Ihre Installationsprozesse mit modernster Technik!

### Anwendungen



Weitere Informationen zu VSH CoolPress und das technische Handbuch finden Sie unter [aalberts-ips.de/produkte/VSH-CoolPress](http://aalberts-ips.de/produkte/VSH-CoolPress)

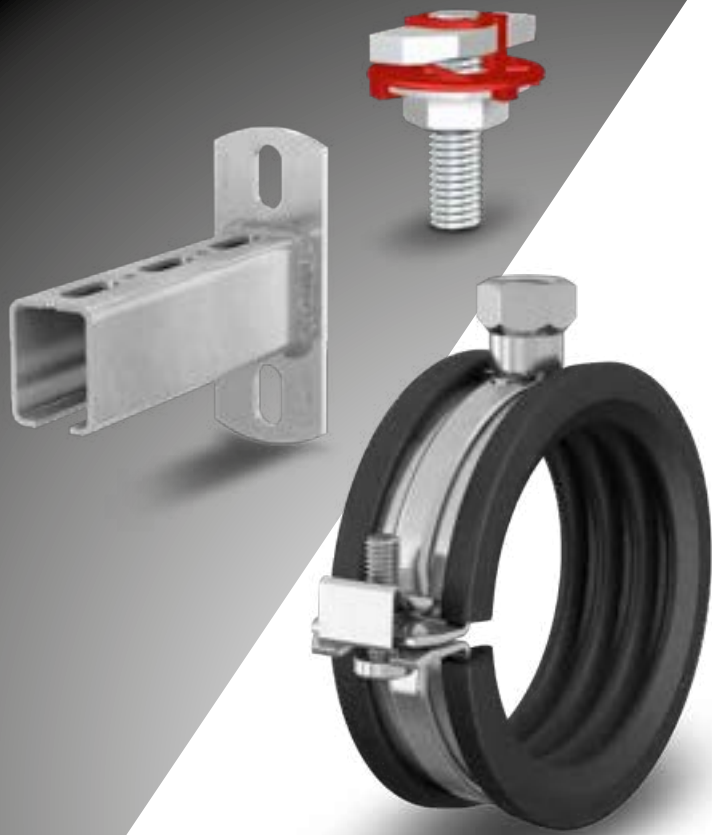
Werkstoff	Kupfer
geeignet für	Kupfer
Verbindung	Press / spezifische Kontur
Abmessungen	1/4" - 1 3/8"

### Die Vorteile von VSH CoolPress

- schnelle, saubere und sichere Montage
- Kupfer Pressfittings im Bereich von 1/4" bis 1 3/8"
- Verwendung der vorhandenen Novopress Presswerkzeuge und VSH CoolPress Backen und -Schlingen
- keine Verwendung von Wärmequellen
- türkisfarbener HNBR O-Ring

# FastFix

neu!



## umfassendes Angebot an Befestigungsmaterial

Ob Sie Befestigungssysteme für die Wand-, Decken- oder Bodenmontage benötigen, wir haben die Lösung. Als Anbieter von qualitativ hochwertigen, innovativen und einfach zu bedienenden Produkten, bieten wir Befestigungssysteme für verschiedene Anwendungen und Materialien. Mit oder ohne Schallschutz oder Isolierung, vom 10 bis 406 mm Rohrdurchmesser. FastFix Befestigungssysteme sorgen dafür, dass Sie jedes Rohr effizient und professionell montieren können.

Die Produktpalette besteht aus einer Vielzahl von Schellen, Aufhängern, Schienen und Befestigungsprodukten aus C-Stahl und Edelstahl mit unterschiedlichen Oberflächen und Trägermaterialien. Jedes Produkt ist auf Langlebigkeit und Kompatibilität ausgelegt, so dass es sich nahtlos in ihre Installation einfügt.

Wir wissen, dass jede Installation einzigartig ist, und deshalb bietet FastFix eine solide Basis mit Flexibilität und Vielseitigkeit. Unsere Website sowie unsere Kataloge und Handbücher unterstützen Sie bei der Auswahl der richtigen Produkte mit Produktbeschreibungen, technischen Spezifikationen und praktischen Ratschlägen. FastFix Befestigungssysteme werden mit modernen Maschinen hergestellt. Unsere vollständig automatisierten Fabriken garantieren sichere und hochwertige Produkte.

### Anwendungen



Das FastFix Sortiment bietet Lösungen für ein breites Spektrum an Rohrleitungssystemen und Anwendungen.



Weitere Informationen zu FastFix und das technische Handbuch finden Sie unter [aalberts-ips.de/produkte/FastFix](http://aalberts-ips.de/produkte/FastFix)

Werkstoff	C-Stahl / Edelstahl
Oberfläche	verzinkt / feuerverzinkt
geeignet für	Rohrleitungssysteme jeglicher Art
Abmessungen	1/4" - 16" (DN8 - DN400)
Ausführung	mit und ohne schalldämmende Einlage & Wärme-/Kälteisolierung

### FastFix Hauptmerkmale

- große Auswahl an speziellen Schellen und Aufhängern
- Befestigungssystem-Schienen für die schnelle und effiziente Befestigung von Rohren und Rohrleitungssystemen
- Schienenberechnungstool und Auswahltable auf der Website verfügbar
- „ClickConnect“: Schienenkonstruktion ohne zusätzliche Bolzen, Unterlegscheiben oder Muttern
- „ClickFit“ und „ClickEasy“ Gleitmutter machen die Rohrbefestigung einfacher denn je
- aus verzinktem, rostfreiem und feuerverzinktem Stahl

# VSH PowerPress



## das weltweit umfassendste dickwandige Presssystem

VSH PowerPress ist ein komplettes Presssystem, mit dem Sie Heizungs-, Kühl-, Erdgas, Druckluft- und Sprinkleranlagen mit dickwandigen Rohren installieren können. Das Sortiment besteht aus DW-Kontur Pressfittings und Armaturen, sowie Werkzeugen, in den Abmessungen ½" bis 2". Die Übergangsfittings ermöglichen eine einfache Kombination von dickwandigen Systemen mit dünnwandigen Systemen wie zum Beispiel VSH XPress und VSH SudoPress.

Werkstoff	Stahl
geeignet für	dickwandigen Stahl
Verbindung	Press / DW-Kontur
Abmessungen	½" - 2" (DN15 - DN50)

### dickwandiges Rohrleitungssysteme schnell, einfach und sicher verbinden

- Visu-Control-Ring und "Leak Before Pressed"-Funktion
- einfaches Erkennen von Material und Größe
- erstklassige Korrosionsbeständigkeit durch ZnNi-Beschichtung
- maximale Sicherheit der Verbindung durch doppelte Verzahnung des Edelstahl-Krallenrings
- vollständiges Rohrleitungssystem von ½" bis 2"
- Installation mit sicheren und leichten Presswerkzeugen
- FM-Zulassung für Fittings, daher für nasse Sprinkleranlagen geeignet
- vollständig kompatibel mit anderen Aalberts ips Systemen

#### **doppelte Sicherheit**

Beim VSH PowerPress System wird die Qualität der Verbindung hauptsächlich vom verwendeten Werkzeug und nicht vom Installateur bestimmt. Dadurch wird das Risiko von Installationsfehlern deutlich reduziert.

Alle Fittings sind mit der LBP-Funktion ("Leak Before Pressed") ausgestattet, die das Risiko von Montagefehlern weiter reduziert. Mit der LBP-Funktion kann bei der Druckprüfung sofort festgestellt werden, welcher Fitting nicht verpresst wurde.

Darüber hinaus verfügen alle Fittings über einen Visu-Control-Ring, der sich nach dem Pressen vom Fitting löst. Unverpresste Fittings sind daher sofort sichtbar, was erheblich Zeit spart. Der Visu-Control-Ring zeigt auch direkt an, ob Sie mit Wasser- (rot) oder Gasanschlüssen (gelb) arbeiten.

**neu!**

VSH PowerPress Fittings und Ventile ab 2026 auch verfügbar in XL Abmessungen 2½", 3" und 4"



# Anwendungen

## Heizung und Kühlung

VSH PowerPress ist die beste Lösung für Heizungs- und Kühlanlagen. Die Produkte werden während des Produktionsprozesses strengsten Tests unterzogen und sind absolut dicht. Konstruktions- und fertigungsbedingt haben die Fittings keine Innenkanten. Dadurch haben sie einen sehr geringen Durchflusswiderstand und niedrigen Geräuschpegel. Die kompakten Fittings lassen sich einfach isolieren.

## Druckluft

VSH PowerPress mit EPDM O-Ring eignet sich hervorragend für den Einsatz in Druckluftanlagen, bei denen trockene Druckluft verwendet wird. Für Druckluftanlagen mit einem erhöhten Ölgehalt, bei der Anwendung von pflanzlichen oder synthetischen Ölen ist VSH PowerPress Gas mit HNBR O-Ringen ideal geeignet.

## Sprinkler

VSH PowerPress hat die FM-Sprinklerzulassung und ist daher für Nasssprinkleranlagen geeignet. Durch die Kombination von VSH PowerPress mit den Nutkupplungen von VSH Shurjoint ist es möglich, Sprinkleranlagen in allen Abmessungen (von kleinen bis hin zu sehr großen) zu erstellen.

## Erdgas und Wasserstoff H<sub>2</sub> ready

Die VSH PowerPress Produktpalette umfasst spezifische, hochwertige Produkte für die unterschiedlichsten Gassysteme. Sie verfügen über alle wesentlichen Zulassungstufen, darunter DVGW, BSI und Gastec QA. VSH PowerPress Gas Fittings sind leicht an ihrem gelben Visu-Control und O-Ring zu erkennen. Die VSH PowerPress Gas Fittings sind auch für Wasserstoff geeignet (H<sub>2</sub> ready).



Weitere Informationen zu VSH PowerPress und das technische Handbuch finden Sie unter [www.aalberts-ips.de/produkte/VSH-PowerPress](http://www.aalberts-ips.de/produkte/VSH-PowerPress)



Heizung



Kühlung



Druckluft



Sprinkler



Erdgas



## ein komplettes Rohrleitungssystem mit doppelter Sicherheit

VSH SudoPress ist ein komplettes Rohrleitungssystem, das für die unterschiedlichsten Anwendungen geeignet ist. Von Trinkwasser-, Gas-, Heizungs- und Solaranlagen bis hin zu Kühlwasser- und Druckluftsystemen. Die VSH SudoPress Produktpalette umfasst Pressfittings, Rohre und Presswerkzeuge und ist in den Ausführungen C-Stahl, Edelstahl, Kupfer und Kupfer Gas erhältlich. Einfache Installation und doppelte Sicherheit stehen an erster Stelle. VSH SudoPress Fittings haben ein V-Kontur (bis 54 mm) und ein M-Kontur (66,7 bis 108 mm).

Werkstoff	C-Stahl / Edelstahl / Kupfer
geeignet für	C-Stahl / Edelstahl / Kupfer
Verbindung	Press / V-Kontur
Abmessungen	12 - 108 mm (DN10 - DN100)

### die Vorteile von VSH SudoPress:

- einfache Installation, Zeitersparnis und Sicherheit stehen an erster Stelle
- doppelte Sicherheit durch Visu-Control Ring und „Leak Before Pressed“ (LBP) Funktion
- Einfache und schnelle Verbindungstechnik
- Vollständiges Rohrleitungssystem (C-Stahl, Edelstahl und Kupfer)
- Fittings und Rohre von 12 bis 108 mm
- passendes Presswerkzeug
- breites Sortiment mit vielen Zulassungen
- vollständig kompatibel mit anderen Aalberts ips Systemen

### doppelte Sicherheit

Die LBP-Funktion von VSH SudoPress wird durch einen speziellen, patentierten O-Ring realisiert. Fittings mit der Funktion „Leak Before Pressed“ besitzen den Vorteil, dass sie vor dem Verpressen undicht sind und somit während der Druckprobe tropfen. Das bedeutet, dass eine unvollständige Pressverbindung einfach festgestellt werden kann. Bei ordnungsgemäßer Montage sind die Pressfittings nach dem Verpressen wasser- und luftdicht.

### doppelte Sicherheit durch Visu-Control Ring und „Leak Before Pressed“ (LBP) Funktion

Visu-Control ist eine zusätzliche Sicherheitscharakteristik der VSH SudoPress Fittings, die dafür sorgt, dass neben der

LBP Funktion auch noch eine Sicht- und Tastkontrolle vorhanden ist. Nach dem Verpressen kann der Visu-Control Ring einfach vom Fitting abgezogen werden, sodass auf einen Blick sichtbar ist, ob der Fitting gepresst wurde. Damit entfällt auch die Notwendigkeit, gepresste Verbindungen im Nachhinein mit einer Markierung zu versehen.

### Übergang zu anderen Aalberts integrated piping systems

Für das VSH SudoPress Sortiment, sind verschiedene Übergänge erhältlich, sodass eine Verbindung zu den anderen Systemen von Aalberts ips, aber auch zu Systemen anderer Hersteller unproblematisch kombinierbar ist. Auch Übergangsstücke zu VSH PowerPress sind verfügbar.

# Anwendungen

## Trink- und Prozesswasser

Mit einem VSH SudoPress System erfüllen Sie alle geltenden Normen für Trinkwassersysteme. Das Zubehör ist in Edelstahl und Kupfer erhältlich und vollkommen korrosionsbeständig.

## Heizung und Kühlung

VSH SudoPress ist die perfekte Lösung für Heizungs- und Kühlsysteme. Durch den Einsatz der Laserschweißtechnik sind die Fittings innen perfekt verarbeitet, die Fittings haben einen sehr geringen Strömungswiderstand und auch der Geräuschpegel ist sehr gering. Während des vollautomatischen Produktionsprozesses werden die Fittings strengen Tests unterzogen, sodass Sie sich auf eine dichte Verbindung verlassen können.

## Erdgas und Wasserstoff H<sub>2</sub> ready

VSH SudoPress Kupfer Gas Fittings eignen sich sehr gut für verschiedene Gasinstallationen. Sie verfügen über alle wichtigen Prüfzeichen, unter anderem DVGW und Gastec. VSH SudoPress Kupfer Gas Fittings erkennen Sie ganz einfach an einem gelben Visu-Control Ring, einer gelben Markierung und einem gelben O-Ring. Die VSH SudoPress Kupfer Gas Fittings sind auch für Wasserstoff geeignet (H<sub>2</sub> ready).

## Druckluft

VSH SudoPress C-Stahl, Edelstahl und Kupfer eignen sich hervorragend für Druckluftanlagen. Je nach Wasser- und Ölgehalt werden unterschiedliche Arten von O-Ringen verwendet. Für ölhaltige Druckluft müssen FPM O-Ringe verwendet werden. Die standardmäßigen EPDM O-Ringe können nur für ölfreie Druckluft verwendet werden.

## Solar

Die VSH SudoPress Fittings aus C-Stahl, Edelstahl und Kupfer sind standardmäßig mit einem EPDM O-Ring ausgestattet, der sehr hohen Temperaturen standhält. Brauchen Sie etwas für noch höhere Temperaturen? Dann können Sie die standard O-Ringe gegen spezielle FPM O-Ringe austauschen. Um es Ihnen noch einfacher zu machen, ist eine begrenzte Auswahl an VSH SudoPress Kupfer Solar Fittings erhältlich, die bereits ab Werk mit FPM O-Ringen ausgestattet sind.



Ausführliche Informationen zu den praktischen Anwendungen von VSH SudoPress finden Sie im technischen Handbuch und unter [www.aalberts-ips.de/produkte/VSH-SudoPress](http://www.aalberts-ips.de/produkte/VSH-SudoPress)



Trinkwasser



Heizung



Kühlung



Erdgas



Druckluft



Solar



## ein komplettes M-Kontur Rohrleitungssystem

VSH XPress ist ein komplettes Rohrleitungssystem, das sich für jede erdenkliche Anwendung eignet. Von Trinkwasser-, über Gas- und Heizungssystemen, bis hin zu Solaranlagen und Sprinklersystemen. Das Sortiment umfasst M-Kontur Pressfittings, Armaturen, Rohre und Presswerkzeuge und ist in den Ausführungen C-Stahl, Edelstahl, Edelstahl 304, Kupfer und Cunifer erhältlich. Mit einer Vielzahl von Abmessungen im Sortiment (von 12 bis 108 mm, einschließlich der Zwischenmaße 64 und 66,7 mm), ist VSH XPress überall einfach einsetzbar.

Werkstoff	C-Stahl / Edelstahl / Edelstahl 304 / Kupfer / Cunifer
geeignet für	C-Stahl / Edelstahl / Kupfer / Cunifer
Verbindung	Press / M-Kontur
Abmessungen	12 - 108 mm (DN10 - DN100)

einfache Installation, Zeitersparnis und Sicherheit stehen an erster Stelle

- in fünf verschiedenen Ausführungen erhältlich
- umfassendes Sortiment von 12 bis 108 mm, einschließlich einmaliger Zwischengrößen von 64 und 66,7 mm
- deutliche Kennzeichnung von Material und Abmessung
- schnelle Installation durch vormarkierte Einstecktiefe
- zusätzliche Sicherheit durch Leak Before Pressed-Funktion
- professionelles, passendes Presswerkzeug
- vollständig kompatibel mit anderen Aalberts ips Systemen

### nahtlos kombinieren

Die große Auswahl an Übergangskupplungen aus dem VSH Shurjoint Sortiment, sorgt für einen einfachen Übergang und Anschluss und bietet die Möglichkeit, Systeme von 12 mm auf 104" zu verlegen. Oder stellen Sie mit der Übergangskupplung zu VSH PowerPress eine Verbindung zu einem dickwandigen Rohr her.

### Apollo FullFlow Kugelhähne mit VSH XPress Anschlüssen

Die einzigartigen Apollo FullFlow Kugelhähne in C-Stahl- und Edelstahlausführung sind mit M-Kontur Anschluss gefertigt, sodass Sie nahtlos an den Anschluss des VSH XPress-Systems passen. So können Sie mühelos installieren und sind schneller fertig. Der Apollo FullFlow Kugelhahn besitzt einen vollständigen Durchlass. Dadurch ist der Durchflusswiderstand des Kugelhahns nahezu null. Das Design dieses schlanken Kugelhahn ist einzigartig. Das Gehäuse ist aus einem Stück gefertigt, was die Leckagegefahr deutlich reduziert.

# Anwendungen

## Trinkwasser

Mit einem VSH XPress-System erfüllen Sie garantiert alle geltenden Normen für offene und geschlossene Wasser- und Trinkwassersysteme. Das Zubehör ist aus Edelstahl und Kupfer erhältlich und vollkommen korrosionsbeständig.

## Heizung und Kühlung

VSH XPress, insbesondere VSH XPress Edelstahl 304, ist die beste Lösung für Heizungs- und Kühlsysteme da es eine bessere Korrosionsbeständigkeit als C-Stahl Systeme bietet. Die Produkte werden während des Produktionsprozesses strengsten Tests unterzogen und sind absolut dicht. Konstruktions- und fertigungsbedingt haben die Fittings keine Innenkanten. Dadurch haben sie einen sehr geringen Durchflusswiderstand und niedrigen Geräuschpegel. Die kompakten Fittings lassen sich einfach isolieren.

## Erdgas und Wasserstoff H<sub>2</sub> ready

Das VSH XPress Programm bietet spezifische Qualitätsprodukte für die unterschiedlichsten Gasinstallationen. Sie sind in Edelstahl und Kupfer erhältlich und tragen alle wesentlichen Gütezeichen, darunter DVGW, SVGW und Gastec. VSH XPress Gas Fittings erkennen Sie ganz einfach an der gelben Markierung und am gelben O-Ring. Die VSH XPress Kupfer Gas Fittings sind auch für Wasserstoff geeignet (H<sub>2</sub> ready).

## Dampf

VSH XPress Edelstahl eignet sich besonders für Niederdruckdampfleitungssysteme. Dampf bis 120°C kann mit VSH XPress Edelstahl sogar mit einem FPM O-Ring (weiß) installiert werden.

## Druckluft

VSH XPress C-Stahl, Edelstahl, Edelstahl 304 und Kupfer eignen sich hervorragend für Druckluftanlagen. Je nach Wasser- und Ölgehalt, werden unterschiedliche Arten von O-Ringen verwendet. Für Druckluft, die Öl auf Basis von Mineral- oder Pflanzenölen enthält, müssen Fittings mit FPM O-Ringe verwendet werden.

## Solar

Das VSH XPress-System ist mit einem EPDM O-Ring ausgestattet, der sehr hohen Temperaturen standhält. Oder brauchen Sie etwas für noch höhere Temperaturen? Dann dürfte Ihre Wahl auf die VSH XPress Produkte mit den speziellen FPM O-Ringen fallen.

## Sprinkler

Unser VSH XPress System ist unter anderem für Sprinkler- und Niederdruckwassernebelanlagen zertifiziert und eignet sich für ortsfeste Nasssprinkleranlagen. Da VSH XPress Sprinkler als System zugelassen ist, ist die Verwendung der zugelassenen Kombinationen aus Fittings, Rohren und Werkzeugen vorgeschrieben.



Weitere Informationen und das technische Handbuch zu VSH XPress finden Sie unter [www.aalberts-ips.de/produkte/VSH-XPress](http://www.aalberts-ips.de/produkte/VSH-XPress)



Trinkwasser



Heizung



Kühlung



Erdgas



Dampf



Druckluft



Sprinkler



Solar



Vakuum

# Apollo FullFlow



## ergänzt unser VSH XPress System: Kugelhahn, Fitting, Rohr und Werkzeug

Der Apollo FullFlow Kugelhahn in C-Stahl- und Edelstahlausführung eignet sich für Heizungs-, Kühl-, Druckluft- und Trinkwasseranlagen. Diese einzigartigen Kugelhähne, mit M-Kontur Anschluss gefertigt, sodass Sie nahtlos an den Anschluss des VSH XPress Systems passen. So können Sie mühelos installieren und sind schneller fertig.

Werkstoff	C-Stahl / Edelstahl
geeignet für	C-Stahl / Edelstahl
Verbindung	Press / M-Kontur
Abmessungen	15 - 54 mm (DN8 - DN50)

### Einfache Installation steht an erster Stelle

- 100 % Durchfluss
- Erhältlich in C-Stahl und Edelstahl
- 10 Jahre Garantie
- austauschbarer, farblich gekennzeichnete Einsatz im Hebel, um zwischen warm und kalt unterscheiden zu können
- Leak Before Pressed-Funktion
- Verlängerte Spindel für eine einfache Isolierung
- Abmessungen von 15 bis 54 mm
- neben Pressverbindung auch mit Überwurf- und Innengewindeanschluss lieferbar
- passt perfekt zum VSH XPress C-Stahl oder Edelstahl Rohrsystem sowie anderen Aalberts ips Systemen

#### 100 % Durchlass

Der Apollo FullFlow Kugelhahn besitzt einen vollständigen Durchlass. Dadurch ist der Strömungswiderstand des Kugelhahns nahezu null. Das Design dieses schlanken Apollo FullFlow Kugelhahns ist einzigartig. Das Gehäuse ist aus einem Stück gefertigt, was die Leckagegefahr deutlich reduziert.

#### Apollo FullFlow mit VSH XPress Technologie

Der Apollo FullFlow Kugelhahn ist eine perfekte Ergänzung des VSH XPress Sortiments, da es mit dem M-Kontur Pressanschluss ausgestattet ist und sich somit nahtlos in das VSH XPress System einfügt. Dies spart viel Zeit, da der Kugelhahn mit dem selben Presswerkzeug installiert werden kann. Neben der Ausführung mit dem doppelten Pressanschluss ist der Kugelhahn auch mit einer Press-/Überwurfmutter und einem Press-/Innengewindeanschluss erhältlich.

**neu!**

Apollo FullFlow Edelstahl & C-Stahl Kugelhähne jetzt auch erhältlich mit T-Griff und Planetengetriebe!



# Anwendungen

## Trink- und Prozesswasser

Durch die Verwendung eines Apollo FullFlow Edelstahl-Kugelhahns in Kombination mit VSH XPress Edelstahl Fittings erfüllen Sie alle geltenden Normen für offene und geschlossene Wasser- und Trinkwassersysteme. Das Zubehör ist aus Edelstahl erhältlich und ist vollkommen korrosionsbeständig. Auch wenn sie demineralisiertem oder destilliertem Wasser ausgesetzt sind.

## Heizung und Kühlung

Durch den 100%igen Durchgang des Apollo FullFlow Kugelhahns entstehen nur minimale Strömungsverluste, sodass die Installation so gut wie geräuschlos arbeitet. Dadurch eignet sich das Ventil perfekt für Heiz- und Kühlsysteme. Die schlanke Ausführung und die Option, eine verlängerte Spindel zu verwenden, sorgen dafür, dass der Kugelhahn einfach und diffusionsdicht isoliert werden kann. Dadurch wird der Verlust von Wärme oder Kälte verhindert.

## Druckluft

VSH XPress wird bereits seit Jahren erfolgreich im Bereich von Druckluftsystemen eingesetzt. Das Apollo FullFlow Kugelhahn ist die ideale Ergänzung dazu.



Ausführliche Informationen zu den praktischen Anwendungen von Apollo FullFlow finden Sie im technischen Handbuch von VSH XPress und auf [www.aalberts-ips.de/produkte/Apollo-FullFlow](http://www.aalberts-ips.de/produkte/Apollo-FullFlow)



Trinkwasser



Heizung



Kühlung



Druckluft



Vakuum

# VSH SmartPress



## das cleverere Presssystem für die Edelstahl- verrohrung

VSH SmartPress ist ein komplettes Presssystem, das für viele Anwendungen geeignet ist – von Trinkwasser-, Heizungs- und Solarinstallationen bis hin zu Sprinkleranlagen. Das Sortiment besteht aus Fittings, Ventilen und Presswerkzeugen mit V-Kontur (Typ ASP) und ist in Edelstahl in Kombination mit Schedule 5S/10S-Edelstahlrohren erhältlich. Mit einer kompletten Auswahl an Abmessungen (von ½" bis 2") ist VSH SmartPress überall einfach zu verwenden.

Werkstoff	Edelstahl
geeignet für	Edelstahl (Schedule 5S/10S)
Verbindung	Press / V-Kontur (ASP)
Abmessungen	½" - 2" (DN15 - DN50)

bequemer Einbau, Zeitersparnis und Sicherheit sind die obersten Prioritäten

- komplettes Sortiment an Edelstahl AISI 316 Fittings und Ventilen
- bis zu 34 bar Betriebsdruck
- eine breite Palette von ½" bis 2"
- einzigartiger FullFlow Kugelhahn und 3-teiliger Kugelhahn
- eindeutige Kennzeichnung von Dichtelement und Abmessungen
- schnelle Montage durch vormarkierte Einstecktiefen
- mehr Sicherheit mit der Leak Before Press Funktion
- passende professionelle Presswerkzeuge
- vollständig kompatibel mit anderen Aalberts ips Systemen

### **dreifache Sicherheit**

Alle VSH SmartPress Produkte werden mit dreifacher Sicherheit geliefert. Die erste Sicherheit ist die farbcodierte Materialkennzeichnung, die den Einsatzzweck anzeigt. Ein weiteres großartiges Sicherheitsmerkmal ist die visuelle Pressanzeige, die es sehr einfach macht, zu erkennen, welche Verbindungen gepresst wurden und welche nicht. Das letzte Sicherheitsmerkmal ist die „Leak Before Pressed“ Technologie, bei der während der Druckprüfung aus einer nicht gepressten Verbindung Wasser austritt.

### **vormarkierte Einstecktiefe**

Sichere Verbindungen hängen von der richtigen Einstecktiefe ab. Das Markieren der Einstecktiefe kann jedoch zeitaufwändig sein. Aus diesem Grund werden alle Fittings mit Einsteckenden mit einer vormarkierten Einstecktiefenmarkierung geliefert, was kürzere Installationszeiten zu Folge hat und gleichzeitig eine sichere Verbindung vorbereitet. Dies führt dazu, dass mehr als 25 % aller VSH SmartPress Fittings nicht mehr vom Installateur gekennzeichnet werden müssen.

# Anwendungen

## Trinkwasser

Mit einem VSH SmartPress System können Sie sich darauf verlassen, dass alle geltenden Standards für offene und geschlossene Wasser- und Trinkwassersysteme eingehalten werden. Alle Systemkomponenten sind in Edelstahl erhältlich und absolut korrosionsbeständig, selbst wenn sie demineralisiertem oder destilliertem Wasser ausgesetzt sind.

## Heizung und Kühlung

VSH SmartPress ist die beste Lösung für Heiz- und Kühlsysteme. Die Produkte werden während des Produktionsprozesses strengsten Tests unterzogen und sind absolut dicht. Aufgrund ihrer Konstruktion und des Herstellungsverfahrens haben die Fittings glatte Innenprofile. Dadurch haben sie einen sehr geringen Durchflusswiderstand und einen niedrigen Geräuschpegel. Die kompakten Fittings sind sehr einfach zu isolieren.

## Dampf

VSH SmartPress eignet sich besonders für Niederdruck-Dampfleitungssysteme. Dampf, bis zu 120°C kann mit VSH SmartPress unter Verwendung des Standard EPDM O-Ring installiert werden.

## Druckluft

VSH SmartPress ist ideal für Druckluftinstallationen. Je nach Ölgehalt kommen unterschiedliche Arten von O-Ringen zum Einsatz. Wenn die Druckluft Mineral- oder Pflanzenöl enthält, müssen HNBR oder FPM O-Ringe verwendet werden.

## Solar

Das VSH SmartPress System ist mit EPDM O-Ringen ausgestattet, die sehr hohen Temperaturen standhalten. Wenn es um noch höhere Temperaturen geht, wählen Sie VSH SmartPress Produkte mit speziellen FPM O-Ringen.

## Sprinkler

Unser VSH SmartPress System ist für Sprinkler- und Niederdruckwassernebelinstallationen zertifiziert und eignet sich für ortsfeste Sprinklerinstallationen.



Ausführliche Informationen zu den praktischen Anwendungen von VSH SmartPress finden Sie im technischen Handbuch von VSH SmartPress und auf [www.aalberts-ips.de/produkte](http://www.aalberts-ips.de/produkte)



Trinkwasser



Heizung



Kühlung



Druckluft



Dampf



Solar



Sprinkler



Vakuum



## schnelle Montage ohne Werkzeug

VSH Tectite ist ein hochwertiges System aus Kupfer, Messing und Edelstahl Steckfittings und Armaturen. Eignet sich für Trinkwasser-, Heizungs-, Kühl-, Druckluft- und Vakuumanlagen. Die Verwendung von VSH Tectite bietet einzigartige Vorteile, wie die werkzeuglose Montage und die Installation in kleinen, schwer zugänglichen Räumen. Mit VSH Tectite ist Ihnen eine zuverlässige Installation sicher.

### einfach und schnell

Mit VSH Tectite sind Sie als Installateur in jeder Situation in der Lage, blitzschnell Leitungen zu verbinden. Durch einfaches Aufstecken des Fittings auf das entgratete Rohr, können Sie eine feste Verbindung herstellen. Ein Montagewerkzeug ist nicht erforderlich.

### demontierbar und wiederverwendbar

VSH Tectite Classic, Pro und 316 Steckfittings, können Sie mit einem praktischen Demontagering oder einer Demontagezange demontieren und wiederverwenden.

### ideal in Kombination mit Vorfertigung

VSH Tectite bietet bei Bedarf Flexibilität in jedem starren Rohrsystem. Sie können Ihr vormontiertes Rohrleitungssystem mühelos mit VSH Tectite verbinden. Nach der Montage sind die Steckfittings auf dem Rohr dauerhaft drehbar. So können Sie ein Rohr an Abzweigungen und Biegungen einfach anpassen.

Werkstoff	Messing / Edelstahl / Kupfer
geeignet für	Edelstahl / C-Stahl / Kupfer
Verbindung	Steck
Abmessungen	10 - 54 mm (DN8 - DN50)

## einfache Installation, Zeitersparnis und Problemlösung

- schnelle Montage ohne den Einsatz von Werkzeugen
- perfekte Montage an engen und schwer zugänglichen Stellen
- komplett spannungsfreie Montage: Leitungen können anschließend nachgerichtet werden
- komplettes Rohrleitungssystem aus Kupfer, Messing und Edelstahl
- Steckfittings und Armaturen von 10 bis 54 mm
- sowohl lösbar, als auch unlösbar erhältlich
- vollständig kompatibel mit anderen Aalberts ips Systemen

# Anwendungen

## Trinkwasser

Mit einem VSH Tectite-System erfüllen Sie garantiert alle geltenden Normen für offene und geschlossene Wasser- und Trinkwassersysteme. Alle Systemkomponenten sind in Kupfer, Messing und Edelstahl erhältlich und korrosionsbeständig. VSH Tectite verfügt zudem über die Kiwa und DVGW Zulassung.

## Heizung und Kühlung

VSH Tectite eignet sich hervorragend für Heizungs- und Kühlanlagen, wird nach strengen Standards gefertigt und geprüft, sodass Sie über ein garantiert dichtes System verfügen. Die Innenränder sind perfekt verarbeitet, wodurch das System einen sehr geringen Strömungswiderstand hat und während des Betriebs keine zusätzlichen Geräusche verursacht.

## Druckluft

Druckluftsysteme müssen strenge Anforderungen an den Wasser- und Ölgehalt erfüllen. Sowohl VSH Tectite Sprint als auch Classic, Pro und 316 eignen sich hervorragend für die Verwendung in solchen Systemen. Darüber hinaus gibt es VSH Tectite Air Steckfittings, welches auf Anfrage erhältlich ist.



Ausführliche Informationen zu den praktischen Anwendungen von VSH Tectite finden Sie im technischen Handbuch und unter [www.aalberts-ips.de/produkte/VSH-Tectite](http://www.aalberts-ips.de/produkte/VSH-Tectite)



Trinkwasser



Heizung



Kühlung



Druckluft



Vakuum

# VSH Shurjoint



## die ideale Lösung zum Verbinden großer Abmessungen

VSH Shurjoint ist ein hochwertiges Nutsystem, mit dem sich Verbindungen viel einfacher herstellen lassen, als mit klassischen Verbindungstechniken. Es ist weniger arbeitsintensiv, sicherer, sauberer und bietet eine konstante Verbindungsqualität. Und das Wichtigste: Da es im Vergleich zu Schweißen und Pressen entschieden schneller einsatzbereit ist, spart Ihnen VSH Shurjoint viel Montagezeit und das wiederum spart eine Menge Kosten.

### nahtloser Anschluss von Presssystemen

Die breite Palette an Übergangskupplungen sichert einen einfachen Übergang und Anschluss. Mit einer genuteten/ Press-Übergangskupplung kann beispielsweise einfach eine Verbindung von VSH Shurjoint zu VSH XPress oder, für dickwandige Rohre, zu VSH PowerPress hergestellt werden wodurch Installationen von DN 10 bis DN 104 in einem System möglich sind.

### ein komplettes Nutsystem inklusive Ventile

VSH Shurjoint hat sich seit mehr als 40 Jahren in einer Vielzahl von Anwendungen bewährt. Das System ist ideal für gewerbliche und industrielle Anwendungen. Das Sortiment besteht aus mehr als 6.000 Einzelprodukten, darunter Kupplungen, Fittings, Flansche, Ventile und Anbohrschelle.

### hervorragend im Brandschutz

Aalberts integrated piping systems verfügt über eine Produktpalette, die speziell für den Brandschutzmarkt entwickelt wurde. VSH Shurjoint ist für den Einsatz in Nass- und Trockenbrandschutzsystemen geeignet. Die Produkte entsprechen nationalen und internationalen Zulassungsnormen.

Werkstoff	Duktiler Guss / Edelstahl
geeignet für	dickwandiger Stahl / Edelstahl / HDPE
Verbindung	Nuten
Abmessungen	1/2" - 104" (DN15 - DN2600)

## der Mehrwert von VSH Shurjoint

- mehr Sicherheit am Arbeitsplatz, es sind keine Schweißarbeiten erforderlich
- Systeme für Stahl-, Edelstahl-, PVC- und PE-Leitungen
- sehr breites Sortiment
- Abmessungen von 1/2" bis 104" (DN15 - DN2600)
- Design-Service, Kostenvergleiche und Analyse der thermischen Bewegung
- demontierbar
- vollständig kompatibel mit anderen Aalberts ips Systemen

## VSH Shurjoint Edelstahl 304

Unser Edelstahl 304 Sortiment bietet eine umfassende und zuverlässige Produktauswahl, die jetzt auch direkt ab Lager verfügbar ist, um Ihre Projekte optimal zu unterstützen



# Anwendungen

### Trinkwasser

VSH Shurjoint bietet eine große Auswahl an Edelstahlprodukten (AISI 304 und AISI 316). Unser Angebot umfasst eine spezielle E-PW Abdichtung für Trinkwasser, die an der doppelten grünen Linie erkennbar ist. Diese Dichtung eignet sich sowohl für kaltes als auch für warmes Trinkwasser.

### Heizung

Die große axiale Flexibilität von VSH Shurjoint macht Kompensatoren oft überflüssig. Es steht ein komplettes Sortiment an Armaturen und Zubehör zur Verfügung, wie Absperrklappen, Kugelhähne, Rückschlagventile, Saugsiebe und Filter.

### Kühlung

Viele Hersteller von Kälteanlagen entscheiden sich deshalb für genutete Verbindungen an Stelle von Flanschverbindungen in ihren Geräten. Dies beweist einmal mehr, dass die Nuttechnik zum neuen Standard bei Anschlüssen für große Kühlwassersysteme wird.

### Druckluft

Die Produkte des Nutsystems VSH Shurjoint, können in ölhaltigen oder ölfreien Druckluftsystemen eingesetzt werden. Je nach Anwendung bieten wir sowohl EPDM, als auch Nitril Dichtungen an.

### Sprinkler

Die Produkte von VSH Shurjoint werden weltweit für Sprinkleranlagen eingesetzt. Unsere vorgeschmierten Dichtungen ermöglichen ein sauberes Arbeiten und unsere Produkte verfügen über zahlreiche Qualitätszeichen wie FM, UL, ULc, VdS und LPCB.

### industrielle Anwendungen:

- Rohrleitungssysteme für abrasive Medien, Schlamm und Abwasser
- Tunnelbauprojekte
- Hochdruck-Minenschachtrohre, wie Bergbau und Tunnelbau
- das VSH Shurjoint Ring Joint System ist für Situationen erhältlich, in denen das Nutzen des Rohrleitungssystems schwierig ist



Detaillierte Informationen zu den praktischen Anwendungen von VSH Shurjoint finden Sie im technischen Handbuch und unter [www.aalberts-ips.de/produkte/VSH-Shurjoint](http://www.aalberts-ips.de/produkte/VSH-Shurjoint)



Trinkwasser



heating



Kühlung



Druckluft



Sprinkler

# VSH Super



## das umfangreichste Sortiment an Klemmfittings

VSH Super ist ein komplettes Rohrleitungssystem, aus Fittings und Armaturen, die für die unterschiedlichsten Anwendungen geeignet sind. Von Trinkwasser-, Gas-, Heizungs- und Solaranlagen bis hin zu Druckluftsystemen. Das VSH Super Sortiment besteht aus Klemmfittings, die an C-Stahl-, Edelstahl, Kupfer- und Kunststoffrohre angeschlossen werden können.

Die VSH Super Klemmfittings wurden nach den Wünschen von Installateuren entworfen und bieten optimalen Installationskomfort. Daraus resultieren beispielsweise maßgerechte Schlüsselflächen, sodass der Schlüssel beim Anziehen immer an Ort und Stelle sitzt. Dank des speziellen Klemmrings ist eine optimale Abdichtung garantiert. Dies führt zu enormen Kosteneinsparungen, da keine Nacharbeiten erforderlich sind. Die hochwertige Verarbeitung der Fittings sorgt zudem für einen reibungslosen Einbau.

### nahtlos kombinieren

Die große Auswahl an Übergangskupplungen ermöglicht einen einfachen Übergang zu anderen Systemen. Verbinden Sie einfach Stahl, Kupfer oder Edelstahl mit Kunststoffrohren mit Hilfe von VSH Multi Super und andere Aalberts ips Systeme.

### Ventile

Aalberts Integrated Piping Systems bietet eine große Auswahl an Ventilen mit Klemmringanschlüssen, wodurch VSH Super ideal für den Einbau in andere Aalberts ips Systeme geeignet ist. VSH Super kann aufgrund seiner zahlreichen Zulassungen in einer Vielzahl von Anlagen und Segmenten eingesetzt werden.

Werkstoff	Messing
geeignet für	Stahl / C-Stahl / Edelstahl / Kupfer / Kunststoff
Verbindung	Klemmringverschraubung
Abmessungen	6 - 54 mm (DN4 - DN50)

### immer die richtige Lösung

- breites Sortiment Fittings für jede Anwendung (für Metall- und Kunststoffrohre)
- Fittings aus Messing und DZR von 6 mm bis 54 mm
- erhältlich in den Ausführungen blank, vernickelt und verchromt
- große Vielzahl an Armaturen für Klemmanschlüsse
- auf optimale Montage ausgelegt, durch breite formstabile Schlüsselflächen an den Überwurfmuttern und Gehäusen
- einfache Installation mit Standardwerkzeug
- schnelle Verbindungstechnologie mit Möglichkeit zur Wiederverwendbarkeit
- reibungslose Montage (ohne Geräuschkulisse)
- eine breite Palette von Zulassungen verfügbar, einschließlich Kiwa und Gastec
- Vollständig kompatibel mit anderen Aalberts ips Systemen

# Anwendungen

## Trinkwasser

Mit einem VSH Super System erfüllen Sie garantiert alle geltenden Normen für Trinkwassersysteme. Dank der Verwendung einer speziellen Messinglegierung, ist ein großer Teil des VSH Super Programms DVGW-zertifiziert und kann hierdurch ohne Einschränkungen für Trinkwasserleitungen eingesetzt werden.

## Heizung

VSH Super ist die ideale Lösung zum Anschluss von Zentralheizungskesseln oder das Verlegen von Heizungsleitungen. Die Fittings können ohne den Einsatz von Spezialwerkzeugen verwendet werden. Nicht umsonst wird fast jeder Heizungskessel in den Niederlanden mit VSH Super Klemmfittings angeschlossen.

## Erdgas und Wasserstoff H<sub>2</sub> ready

VSH Super bietet spezielle Qualitätsprodukte für die unterschiedlichsten Gasinstallationen. Von Gasinstallationen in den Deutschland, die mit Gastec und DVGW zertifiziert ausgestattet sein müssen, bis hin zu Spezialanwendungen in Belgien: Mit VSH Super haben Sie immer die richtige Lösung im Haus. VSH Super Klemmfittings eignen sich sowohl für Gas als auch für Wasser. Die VSH Super Fittings mit Gastec QA Anerkennung sind auch für Wasserstoff geeignet (H<sub>2</sub> ready).

## Solar

VSH Super Fittings sind für sehr hohe Temperaturen ausgelegt. Deshalb sind sie ausgezeichnet für Solaranlagen geeignet.

## Druckluft

VSH Super-Fittings sind für die Installation in Druckluftanlagen geeignet. Dies ist in Kombination mit Rohren aus C- Stahl, Edelstahl und Kupfer möglich. Das technische Handbuch von VSH Super enthält die genauen Richtlinien.



Ausführliche Informationen zu den praktischen Anwendungen von VSH Super finden Sie im technischen Handbuch und unter [www.aalberts-ips.de/produkte/VSH-Super](http://www.aalberts-ips.de/produkte/VSH-Super)



Trinkwasser



Heizung



Erdgas



Solar



Druckluft

# Pegler ProFlow



## Strangregulierungsventile

Die Pegler ProFlow Produktreihe besteht aus einer namhaften Serie statischer und dynamischer Strangregulierungsventile mit Stellantrieben und einem Abgleichcomputer. Das dynamische PICV Ventil bietet mit den kombinierten Spül-, Absperr- und Abgleichfunktionen eine echte Zeitersparnis. Zusammen mit den statischen Strangregulierungsventilen, bilden sie ein komplettes Sortiment an Abgleichventilen, das Zeit und Geld spart und die Ausfallkosten deutlich reduziert. Der Pegler ProFlow Abgleichcomputer kann den statischen Druck und den Differenzdruck messen und den Durchfluss in einem Hydrauliksystem berechnen.

Werkstoff	Messing / Duktiler Guss
geeignet für	C-Stahl / Edelstahl / Kupfer / Kunststoff
Verbindung	Gewinde / Press / Flansch
Abmessungen	DN15 - DN300

### Abgleichventile Hauptmerkmale

- kompakt, wirtschaftlich und schnell
- geringeres Risiko von Installationsfehlern
- innovatives Konzept, das clevere Funktionen in einem kompakten Gehäuse vereint
- erhältlich mit Innengewinde oder ausgestattet mit werkseitig montierten Pressadaptoren (Pegler ProFlow Serie 1260 und 1600). Pegler ProFlow V955 sind mit Flanschanschlüssen ausgestattet
- Verfügbarkeit eines Abgleichcomputers mit spezieller App für Messung und Inbetriebnahme
- vollständig kompatibel mit anderen Aalberts ips Systemen

#### Pegler ProFlow 1260

Die statischen 1260 Abgleichventile sind einfach zu bedienen und hochpräzise. Sie sparen Zeit durch die Durchflussmessung mit fester Blende. Sie sind in den Abmessungen DN15 bis DN50 mit Gewinde- oder Pressanschlüssen erhältlich.

#### Pegler ProFlow 1600

Die dynamischen Abgleichventile 1600 PICV sind mit ihrer einzigartigen Kombination aus Spül-, Absperr- und Abgleichfunktionen echte Zeitsparer. Diese kombinierten Eigenschaften führen zu einer Zeitersparnis von bis zu 70% im Vergleich zu Alternativen auf dem Markt. Außerdem haben sie einen erheblichen Einfluss auf die Reduzierung der Ausfallkosten, die bei einer Verwechslung und/oder Verunreinigung der Kartusche auftreten können. Das 1600 PICV ist in den Nennweiten DN15 bis DN25 mit Gewinde- und Pressanschlüssen erhältlich.

#### Pegler ProFlow V955

Die statischen Ventile der Baureihe V955 mit Flanschanschluss, bilden ein komplettes Sortiment an Abgleichventilen in DN65 bis DN300 und sparen durch ihre Durchflussmessung mit fester Blende.

## Pegler ProFlow Abgleichcomputer



Der Pegler ProFlow Abgleichcomputer wurde für die Inbetriebnahme von Heiz- und Kühlsystemen entwickelt. Er ist in der Lage, statischen Druck und Differenzdruck zu messen und den Durchfluss im System zu berechnen.

Die Bedienung des Geräts erfolgt über eine App für Smartphones. Diese ist als kostenloser Download sowohl für Android- als auch für iOS-Geräte verfügbar. Suchen Sie dazu nach der „Pegler ProFlow balancing computer app“. Die Anwendung zeigt den aktuellen Druck und Durchfluss am Ventil an und ermöglicht Korrekturen für unterschiedliche Systemflüssigkeiten.

# Anwendungen

Das Pegler ProFlow ist für den Einsatz in Heiz- und Kühlsystemen in Gewerbe- und Wohngebäuden konzipiert und eignet sich perfekt für neue und bestehende Systeme.

### Heizung und Kühlung

Pegler ProFlow ist die perfekte Lösung für Heiz- und Kühlsysteme. Damit können Sie ein Heiz- oder Kühlsystem planen und installieren, welches maximalen Komfort bei minimalem Verbrauch bietet. Die Kombination mit den anderen Lösungen von Aalberts integrated piping systems bietet Ihnen unbegrenzte Möglichkeiten.



Ausführliche Informationen zu den praktischen Anwendungen von Pegler ProFlow finden Sie im technischen Handbuch und unter [www.aalberts-ips.de/produkte/Pegler-ProFlow](http://www.aalberts-ips.de/produkte/Pegler-ProFlow)



Heizung



Kühlung

# Seppelfricke



## Armaturen für Trinkwasser und Gas

Seppelfricke ist ein umfangreiches Programm von Armaturen für die Trinkwasser- und Gasinstallation. Das Sortiment umfasst eine Vielzahl von Absperr-, Entnahme- und Sicherungsarmaturen, sowie Gasarmaturen (von der Hauptabsperreinrichtung bis hin zur Gassteckdose und dem Gasgeräteanschluss). Seppelfricke bietet auch eine Reihe von Sanitärventilen wie das frostsichere SEPP-Eis Außenwandventil.

Seppelfricke Ventile sind mit herkömmlichen Gewindeanschlüssen oder kombinierten VSH SudoPress und VSH XPress Anschlüssen erhältlich. Zudem umfasst das Sortiment eine Vielzahl von Abmessungen (DN8- DN50) und Ausführungen (steigend, nichtsteigend, mit oder ohne Entleerung). Seppelfricke Ventile sind überall einfach einsetzbar. Die eingesetzten Messinglegierungen entsprechen der „Bewertungsgrundlage für metallene Werkstoffe im Kontakt mit Trinkwasser (Metall-Bewertungsgrundlage)“.

### Qualität und Verfügbarkeit

Durch eine moderne, automatisierte Fertigung, wird die bewährte hochwertige Qualität sichergestellt. Das hohe Niveau des Seppelfricke- Sortimentes wird durch ständige Eigenüberwachung und regelmäßige Kontrollen durch unabhängige Prüfinstitute gewährleistet.

### Ventile

Mit Pressadaptern ausgestattete Seppelfricke Ventile lassen sich schnell, einfach und sauber montieren und verfügen über alle relevanten Zertifikate. Aufgrund der Verfügbarkeit eines breiten Sortimentes können Seppelfricke Ventile nahtlos in jedes Rohrleitungssystem von Aalberts ips eingebaut werden.

Werkstoff	Messing
geeignet für	Stahl / C- Stahl / Edelstahl / Kupfer
Verbindung	Press (V & M Kontur) / Gewinde
Abmessungen	10 - 54 mm (DN8 - DN50)

## Seppelfricke Hauptmerkmale

- umfangreiches Sortiment, Ventile für Trinkwasser-, Heizungs-, Kühlungs- und Gasinstallationen
- verfügbar in messing und hoch korrosionsbeständigem messing
- erhältlich mit Gewindeanschlüssen oder ausgestattet mit angeformten, kombinierten VSH SudoPress und VSH XPress Verbinder
- als Teil von Aalberts integrated piping systems bieten Seppelfricke Ventile eine große Auswahl an Installationsoptionen aus einer Hand
- vollständig kompatibel mit anderen Aalberts ips Systemen

# Anwendungen

## Trinkwasser

Mit Ventilen von Seppelfricke können Sie sicher sein, dass alle geltenden Normen für offene und geschlossene Wasser- und Trinkwassersysteme eingehalten werden.

## Heizung und Kühlung

Seppelfricke Ventile sind eine hervorragende Lösung für Heizungs- und Kühlsysteme. Die Ventile werden während des Produktionsprozesses strengsten Tests unterzogen und sind absolut dicht. Aufgrund ihres Designs und des Herstellungsprozesses haben die Ventile glatte Innenprofile, was zu einem sehr geringen Durchflusswiderstand führt.

## Erdgas

Das Seppelfricke Produktsortiment umfasst spezifische Qualitätsprodukte für die unterschiedlichsten Gassysteme. Sie sind in Messing erhältlich und DVGW-zertifiziert. Seppelfricke Gasarmaturen sind leicht an den gelb eingefärbten Produktdetails zu erkennen.



Ausführliche Informationen zu den praktischen Anwendungen von Seppelfricke finden Sie im technischen Handbuch und unter [www.aalberts-ips.de/produkte/Seppelfricke](http://www.aalberts-ips.de/produkte/Seppelfricke)



Trinkwasser



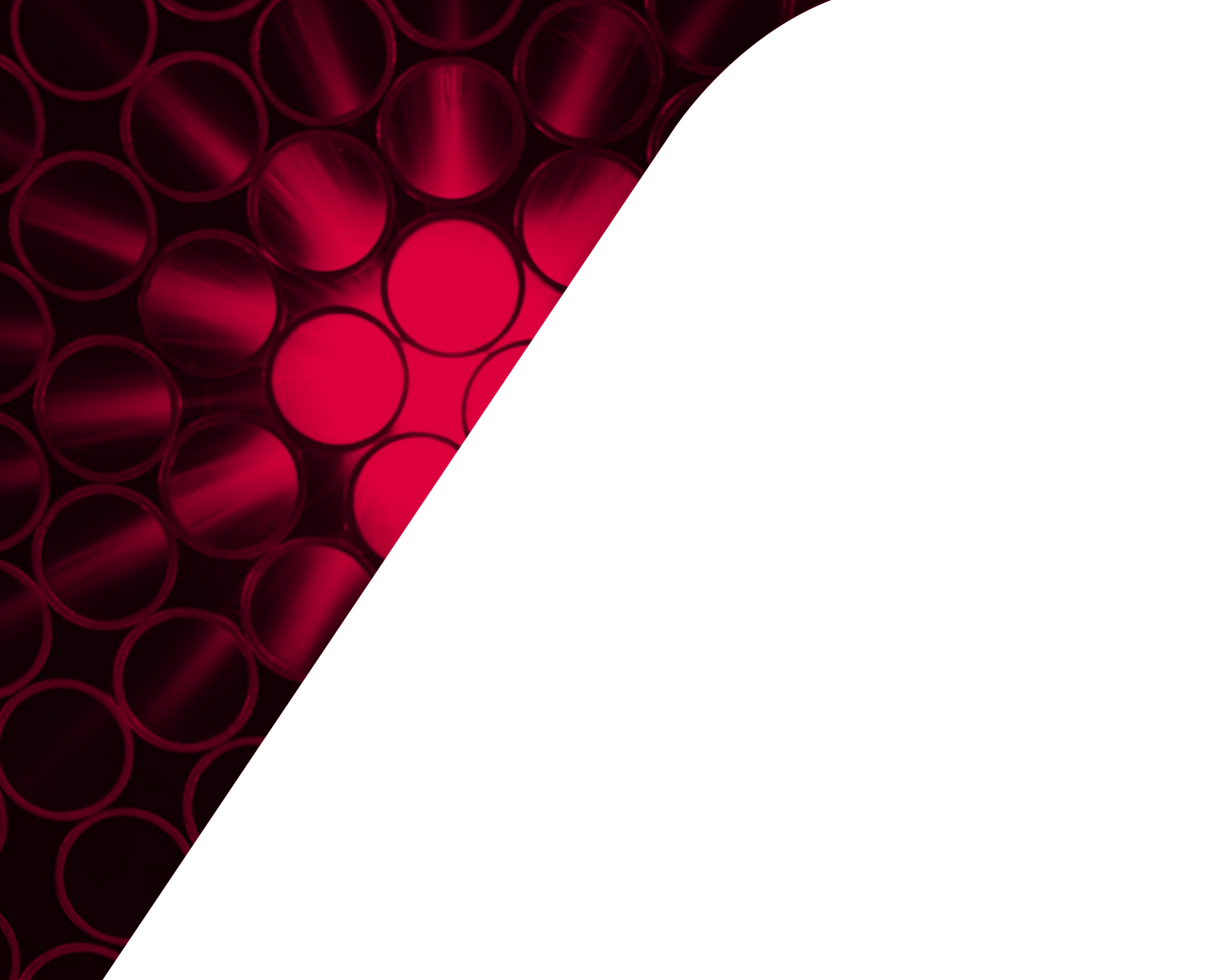
Heizung



Kühlung



Erdgas



**Haftungsausschluss:**

*Die technischen Daten sind nicht bindend und geben nicht die garantierten Eigenschaften der Produkte wieder. Änderungen vorbehalten. Bitte lesen Sie unsere allgemeinen Geschäftsbedingungen. Weitere Informationen sind auf Anfrage erhältlich. Der Konstrukteur ist dafür verantwortlich, geeignete Produkte für den vorgesehenen Verwendungszweck zu wählen und sicherzustellen, dass Druckstufen und Leistungsdaten nicht überschritten werden. Die Installationsanleitungen sind immer sorgfältig zu lesen und zu befolgen. Das System muss immer drucklos und entleert sein, ehe irgendwelche Komponenten, ob defekt oder anderweitig, entfernt, verändert oder korrigiert werden.*

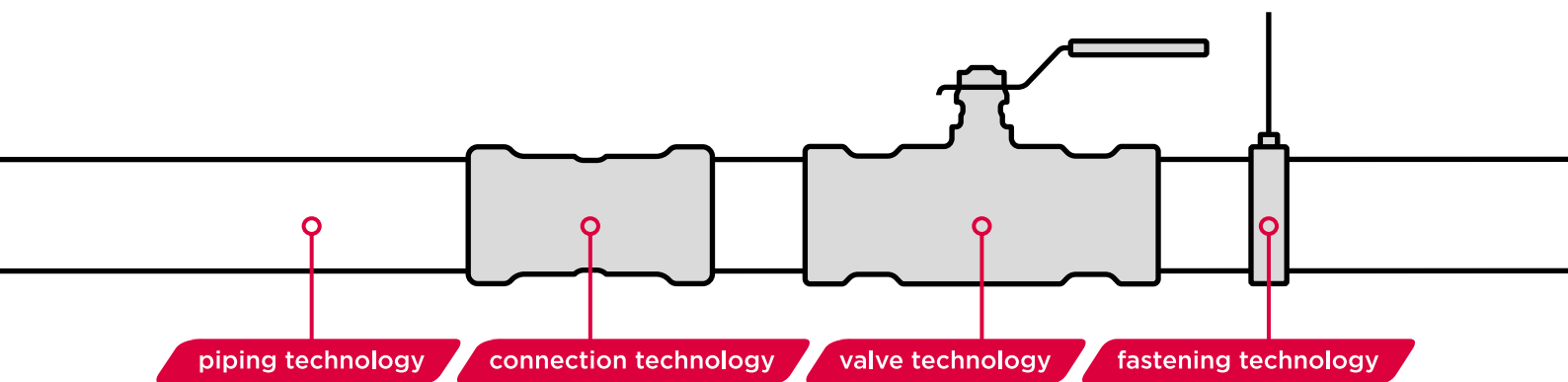
## Möchten Sie mehr erfahren?

---

Eine vollständige und jederzeit aktuelle Übersicht über unser Sortiment und unsere ergänzenden Dienstleistungen finden Sie auf [www.aalberts-ips.de](http://www.aalberts-ips.de)

Möchten Sie einen persönlichen Termin mit einem Außendienst Mitarbeiter in Ihrer Region vereinbaren oder wünschen Sie telefonische Beratung und Unterstützung durch unsere Experten? Dann nehmen Sie Kontakt mit uns auf unter:

**Aalberts integrated piping systems Kundenservice:**  
**+49 (0)209 404 0**  
**[info.de@aalberts-ips.com](mailto:info.de@aalberts-ips.com)**



**Aalberts integrated piping systems GmbH**

Am Thyssenhaus 1 / 45128 Essen / Deutschland

[www.aalberts-ips.de](http://www.aalberts-ips.de)

Amtsgericht Essen HRB 33698 / Geschäftsführer: Roeland Voermans

in Vertretung und im Auftrag von:

**Aalberts integrated piping systems EMEA/APAC**

Oude Amersfoortseweg 99 / 1212 AA Hilversum / Niederlande

[www.aalberts-ips.nl](http://www.aalberts-ips.nl)