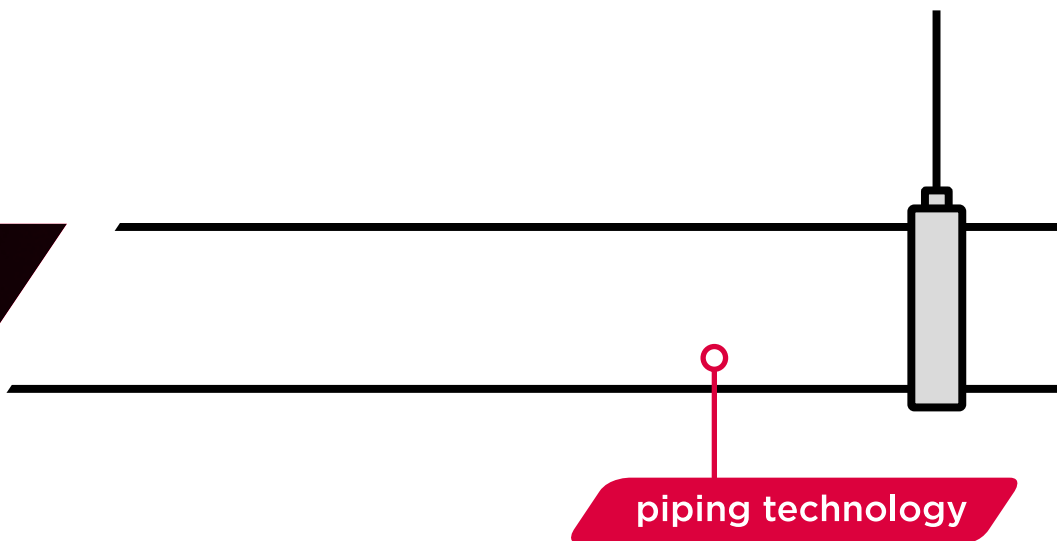


Seppelfricke SEPP-Eis®



Aalberts integrated piping systems

don't just buy
products,
buy solutions.



Wir sind Aalberts integrated piping systems

Aalberts integrated piping systems entwickelt und produziert modernste integrierte Rohrleitungssysteme für die Verteilung, den Transport und die Regelung von Flüssigkeiten und Gasen. Diese Systeme kommen in verschiedenen Branchen wie Industrie, Zweck- und Wohnungsbau zum Einsatz. Wir bieten vollständig integrierte Rohrleitungssysteme in der Ventil-, Verbindungs-, Befestigungs- und Rohrleitungstechnologie. In enger Zusammenarbeit mit unseren Kunden schaffen wir das perfekte integrierte Rohrleitungssystem, das all Ihren Anforderungen gerecht wird. Unsere Rohrleitungssysteme lassen sich einfach spezifizieren, installieren, überprüfen und warten, was Ihnen eine erhebliche Vorbereitungs- und Montagezeit spart. Wir erfüllen höchste Qualitätsansprüche und Industrienormen, die in den von uns bedienten Branchen gefordert werden. Wir sind das einzige Unternehmen, das den Kunden immer eine Komplettlösung aus einer Hand bietet.

Don't just buy products, buy solutions.

Unsere Mission

Mit unseren integrierten Rohrleitungssystemen, die vom einzigartigen Planungsdienst von Aalberts integrated piping systems unterstützt werden, wird Ihnen immer die beste und effizienteste Lösung für die Installation eines integrierten Rohrleitungssystems geboten. Ab dem Zeitpunkt, zu dem Ihr Plan auf dem digitalen Zeichenbrett erstellt wird, beraten wir Sie zu unseren kompletten und maßgeschneiderten Lösungen. Mit unserem Revit Plug-in haben Sie digitalen Zugriff auf die gesamte Produktpalette von Aalberts integrated piping systems. Auf diese Informationen, die immer auf dem neusten Stand sind, kann jederzeit zugegriffen werden, sodass eine optimale und wirtschaftlich günstige Anlage für Ihre Anforderungen entworfen werden kann. Unabhängig davon, ob es sich um Projektplanung, Installation oder Wartung handelt, sind wir das einzige Unternehmen, das das gesamte System mit den entsprechenden Dienstleistungen bereitstellt. Mit unserem Fachwissen, sowie unserer Handlungs- und Innovationsfähigkeit, suchen wir immer nach der perfekten Lösung für den Kunden, die bis ins kleinste Detail stimmen muss, auch wenn wir sie erfinden müssen.

This is how we deliver excellence.

Unsere Vorgehensweise

Wir arbeiten weltweit, ausgehend von verschiedenen Regionen: Amerika, EMEA und APAC. Mit mehreren Niederlassungen in zahlreichen Ländern sind wir immer nah an unseren Kunden. Bei Aalberts integrated piping systems investieren wir in unsere Kunden, aber auch in unsere 3500 eigenen Mitarbeiter. Wir wissen am besten, dass sie das Kernstück unseres Unternehmens darstellen. Mit Leidenschaft, Teamarbeit, Verantwortungsbewusstsein und Vielfalt besitzen wir gemeinsam die Fähigkeit, über den Tellerrand zu schauen. Dies ermöglicht es uns, die Anforderungen einer Branche aus verschiedenen Blickwinkeln zu betrachten und zahlreiche unterschiedliche Lösungen zu erarbeiten. All unsere Mitarbeiter bemühen sich ständig um optimale Leistung und kontinuierliche Innovation. Dadurch sind wir in der Lage, uns selbst und die Erwartungen unserer Kunden immer wieder zu übertreffen.

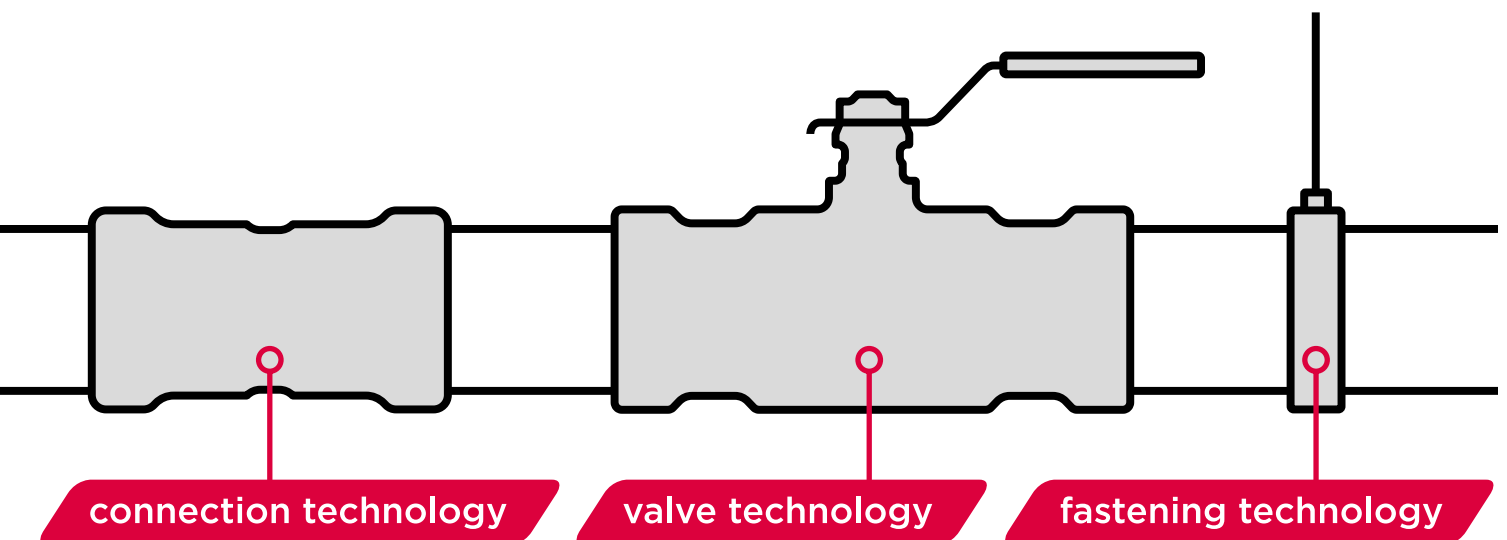
Good is never good enough.

Auf der Grundlage unserer nachhaltigen Ideen, tragen wir jeden Tag zur Kreislaufgesellschaft bei. Diese Überzeugung ist eng mit der Art und Weise verknüpft, in der wir Geschäfte tätigen, überdenken, reduzieren und recyceln. Wir sind unternehmerisch und übernehmen Verantwortung für alles, was wir tun. Wir sind davon überzeugt, dass Selbstentfaltung und Vielfalt unverzichtbar sind.

The Aalberts way, winning with people.

Die Stärken von Aalberts integrated piping systems

- die perfekte Lösung für jedes Projekt
- intelligente, schnelle und unkomplizierte Installation
- exzellente Beratung von der Planung bis zur Auslieferung
- sehr umfangreiches Produktsortiment



Aalberts integrated piping systems verbindet:

Unsere Systeme lassen sich einfach miteinander kombinieren

Aalberts integrated piping systems bestehen aus einer Gruppe spezialisierter Unternehmen, die jeweils eine starke Position in der Installationswelt haben. Die einzelnen Unternehmen und assoziierten Marken sind bekannt und haben jeweils eine lange Geschichte. Gemeinsam bieten wir Ihnen für jede Installation die besten und wirtschaftlichsten Lösungen. Für Jetzt und in Zukunft.

Verbindungstechnologie

VSH

Die kompletten Rohrleitungssysteme und viele Armaturen von VSH haben sich in den letzten 90 Jahren weltweit einen Namen gemacht. In den 1970er Jahren brachte VSH die bekannten und immer noch der meistverkauften Klemmverbinder VSH Super auf den Markt. Das Sortiment besteht nun aus verschiedenen Press- und Klemmringfittingsystemen für dünn- und dickwandiges Metall sowie Kunststoff.

Shurjoint

Die Geschichte von Shurjoint reicht bis ins Jahr 1974 zurück, als die Gründer ihre ersten genuteten Kupplungen produzierten. Diese ersten Kupplungen wurden aus Duktillguss hergestellt, dem Gussmaterial der Wahl zu dieser Zeit. Shurjoint gilt als weltweit führender Konstrukteur und Hersteller von mechanischen Rohrleitungskomponenten.

Ventiltechnologie

Apollo

Apollo Valves liefert seit 1928 Ventile in verschiedenen Segmenten. Kontinuierliche Innovationen haben es Apollo ermöglicht, eine führende Position in der Ventiltechnologie zu behaupten. Die Ventile mit ihren markanten gelben Griffen werden in hochmodernen Fabriken in den USA entwickelt und hergestellt. Apollo verfügt über eine hervorragende Qualitätskontrolle, Kostenkontrolle und kürzeste Lieferzeiten. Das Sortiment umfasst Kugelhähne, Absperrventile, Sicherheitsventile und Rückschlagventile.

VSH PowerPress®



Werkstoff	Stahl
geeignet für	dickwandiger Stahl
Verbindung	Press / DW-Kontur
Abmessungen	½" - 2" (DN15 - DN50)

VSH SudoPress



Werkstoff	C-Stahl / Edelstahl / Kupfer
geeignet für	C-Stahl / Edelstahl / Kupfer
Verbindung	Press / V-Kontur
Abmessungen	12 - 108 mm (DN10 - DN100)

VSH XPress



Werkstoff	C-Stahl / Edelstahl / Kupfer / Cunifer
geeignet für	C-Stahl / Edelstahl / Kupfer / Cunifer
Verbindung	Press / M-Kontur
Abmessungen	12 - 108 mm (DN10 - DN100)

Unsere Produktreihen

Wir bieten verschiedene Produktreihen, die:

- sich nahtlos miteinander verbinden lassen
- Abmessungen haben von 6 mm bis 104" (DN2600)
- für dickwandiges und dünnwandiges Metall- oder Kunststoffrohr verwendet werden können
- Press-, Klemm-, Stecksysteme und genutete Verbindungen haben
- aus Fittings, Ventilen, Rohren, Werkzeugen und Zubehör bestehen
- BIM ready sind

Seppelfricke



Werkstoff	Messing
geeignet für	Stahl / C-Stahl / Edelstahl / Kupfer
Verbindung	Press (V & M Kontur) / Gewinde
Abmessungen	10 - 54 mm (DN8 - DN50)

VSH Shurjoint



Werkstoff	Duktiler Guss / Edelstahl
geeignet für	dickwandigen Stahl / Edelstahl / HDPE
Verbindung	Nuten
Abmessungen	½" - 104" (DN15 - DN2600)

Apollo Valves



Werkstoff	Messing / Rotguss / C-Stahl / Edelstahl
geeignet für	Stahl / C-Stahl / Edelstahl / Kupfer
Verbindung	Gewinde / Press / Steck / Flansch
Abmessungen	DN15 - DN300

Apollo ProFlow



Werkstoff	Messing / Duktiler Guss
geeignet für	C-Stahl / Edelstahl / Kupfer / Kunststoff
Verbindung	Gewinde / Press / Flansch
Abmessungen	DN15 - DN300

VSH SmartPress



Werkstoff	Edelstahl
geeignet für	Edelstahl (Schedule 5S/10S)
Verbindung	Press / V-Kontur (ASP)
Abmessungen	½" - 2" (DN15 - DN50)

VSH Tectite



Werkstoff	Messing / Edelstahl / Kupfer
geeignet für	Edelstahl / C-Stahl / Kupfer
Verbindung	Steck
Abmessungen	10 - 54 mm (DN8 - DN50)

VSH Super



Werkstoff	Messing
geeignet für	C-Stahl / Edelstahl / Kupfer / Kunststoff
Verbindung	Klemmringverschraubung
Abmessungen	6 - 54 mm (DN4 - DN50)

SEPP-Eis® frostsicheres Außenwandventil

SEPP-Eis® ist ein frostsicheres Außenwandventil mit Volumenkompensator in der Mauerdurchführung und verfügt über eine Rückflussverhinderer- und Belüfterkombination entsprechend der DIN EN 1717. SEPP-Eis® ist eine DVGW VP648 zertifizierte Armatur.



Lieferumfang:

- Mauerrohr mit Schutzkappe und Isolierschlauch
- Außenwandventil mit Rückflussverhinderer, DIN Rohrbelüfter und Schlauchverschraubung
- VSH Tectite® Endkappe
- geschlitzte Moosgummidichtung
- Multifunktionswerkzeug
- Befestigungsset für innen und außen
- Montageanleitung



Varianten



SEPP-Eis®
Außenwandventil
mit Knebeloberteil
Art. Nr. 0201250



SEPP-Eis®
Außenwandventil
mit Steckschlüsseloberteil,
Art. Nr. 0201251



SEPP-Eis®
Außenwandventil
mit abschließbarem
Oberteil
Art. Nr. 0201252



Raffinierte Technik

Automatikfunktion bei Minustemperaturen

Wenn Wasser zu Eis gefriert, nimmt es ca. 10% an Volumen zu. Diese Volumenzunahme wird bei unserem frostsicheren Außenwandventil durch einen internen Volumenkompensator in dem Mauerrohr automatisch aufgenommen. Ein Absperrern und Entleeren der Leitung ist bei Frostgefahr somit nicht mehr erforderlich. Der Volumenkompensator muss sich in einem frostfreien Bereich befinden. Systembedingt kann bei längerer, starker Frosteinwirkung das Außenwandventil einfrieren. Eine Wasserentnahme ist in diesem Fall nicht möglich.

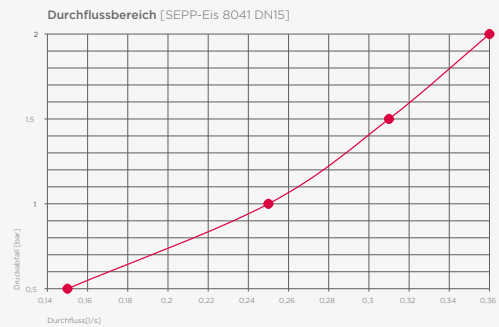


Anwendungsbereich:

- Trinkwasserinstallationen warm und kalt
- für Trinkwasser nach TrinkwV
- für ein- oder zweischaliges Mauerwerk
- für verlinkerte oder verputzte Fassaden
- zur Erstinstallation oder Nachrüstung
- Aufputz- oder Unterputzinstallation

Produktvorteile:

- kein Entleeren der Leitung bei Frostgefahr
- Schutz vor Frostschäden bei untergeschraubtem Schlauch
- kein Nachlaufen der Armatur beim Absperren, dadurch keine Überbeanspruchung des Oberteils und Wasserränder auf dem Boden
- Absperrung im Bereich der Entnahmearmatur
- Diebstahlsicher (lässt sich nicht aus der Wand drehen)
- einfaches und schnelles Wechseln der Oberteil-Varianten (Standard ½ RV- Oberteil)
- Nase am Außenwandventil zum Anhängen eines Eimers
- Komplett-Set (Lieferumfang); im Set sind alle notwendigen Bauteile enthalten, das Zusammenstellen von Einzelkomponenten entfällt



1

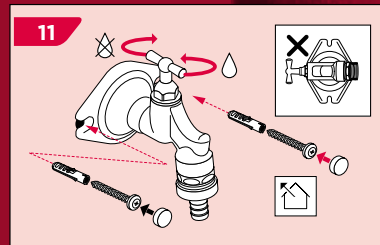
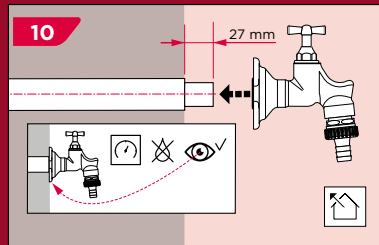
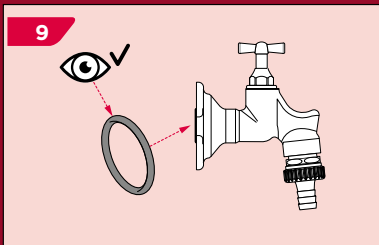
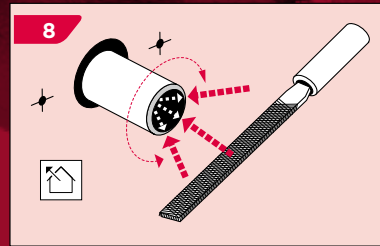
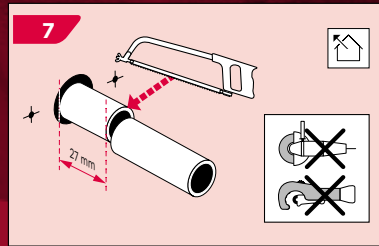
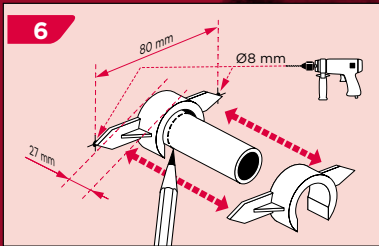
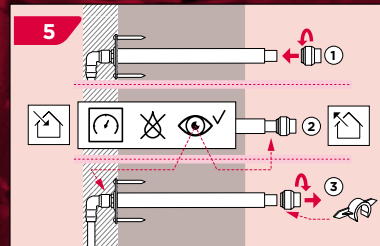
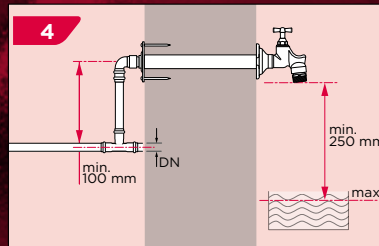
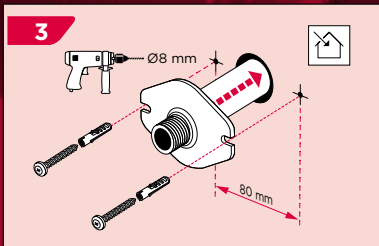
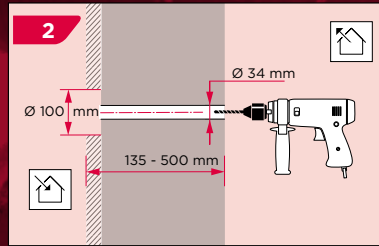
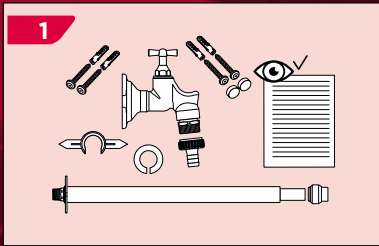
2

3

4

1. Befestigungsflansch
2. Volumenkompensator (Frostfreier Bereich)
3. Mauerrohr mit Schallschutzdämmung
4. Außenwandventil mit RV-Oberteil und Nase zum Anhängen einer Gießkanne bzw. eines Wassereimers

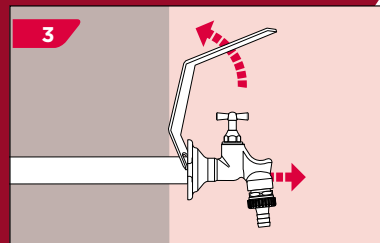
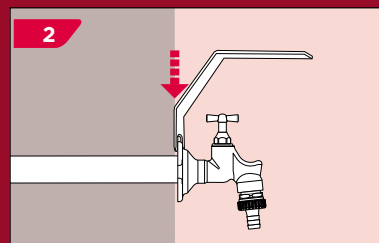
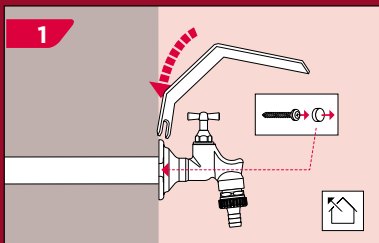
Installationsanweisungen



schnelle Montage

- kein Ablängen der Spindel, da nicht vorhanden
- Auslaufventil mit VSH Tectite Stecksystem
- Komplet-Set; im Set sind alle notwendigen Bauteile enthalten
- das Zusammenstellen von Einzelkomponenten entfällt
- Rohbau- und Fertigbausset in einem
- Für Mauerstärken von 135 bis 500 mm

Demontage



Zubehör und Ersatzteile



SEPP-Eis® Hygiene-Set

SEPP-Eis® Hygiene-Set

Gewährleistet die hygienische Durchspülung der SEPP-Eis®

- Sicherheit gegen Stagnationswasser und Verkeimung
- Einfache und schnelle Nachrüstung der SEPP-Eis® Außenarmatur bei durchgeschliffener Montage

Als vorbeugende Maßnahme zur Aufrechterhaltung der Trinkwasserqualität, wird die durchgeschliffene Montage von selten benutzten Entnahmestellen empfohlen. Zu diesem Zweck hat Aalberts integrated piping systems das SEPP-Eis® Hygiene-Set im Angebot.



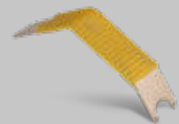
SEPP-Eis® Hahn
Art. Nr. 0201257



SEPP-Eis® Hahn
Art. Nr. 0201256



SEPP-Eis® Hahn
Art. Nr. 0201258



Demontagehebel
Art. Nr. 0211399



Oberteil
Art. Nr. 0001559



Oberteil
Art. Nr. 0201197



Oberteil
Art. Nr. 0201195



Oberteil
Art. Nr. 0002518



Oberteil
Art. Nr. 0001804



Oberteil mit Schlüssel
Art. Nr. 0201348



Hygieneset
Art. Nr. 0537269



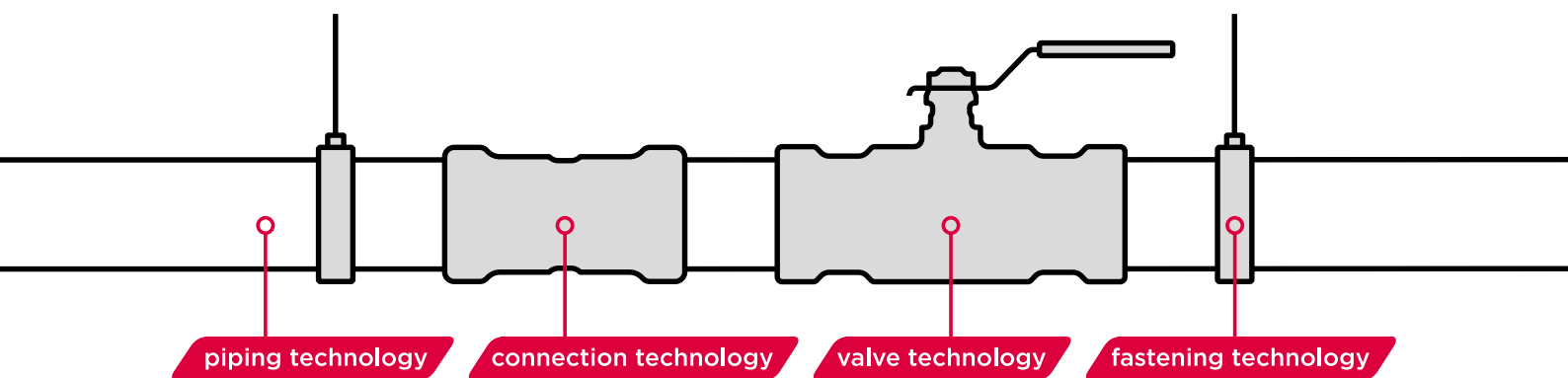
Rohrbelüfter
Art. Nr. 0211252

Möchten Sie mehr erfahren?

Eine vollständige und jederzeit aktuelle Übersicht über unser Sortiment und unsere ergänzenden Dienstleistungen finden Sie auf www.aalberts-ips.de

Möchten Sie einen persönlichen Termin mit einem Außendienst Mitarbeiter in Ihrer Region vereinbaren oder wünschen Sie telefonische Beratung und Unterstützung durch unsere Experten? Dann nehmen Sie Kontakt mit uns auf unter:

Aalberts integrated piping systems Kundenservice:
+49 (0)209 404 0
info.de@aalberts-ips.com



Aalberts integrated piping systems GmbH

Am Thyssenhaus 1 / 45128 Essen / Deutschland

www.aalberts-ips.de

Amtsgericht Essen HRB 33698 / Geschäftsführer: Roeland Voermans

in Vertretung und im Auftrag von:

Aalberts integrated piping systems B.V.

Oude Amersfoortseweg 99 / 1212 AA Hilversum / Niederlande

www.aalberts-ips.nl