

## Seppelfricke 5950 - SEPP SPS®-Gas Ersatzverschraubung



Modell-Nr. 5950

**Modell-Nr.: 5950**  
**DVGW-Reg. Nr. DG-4550BQ0198**

### Produktbeschreibung

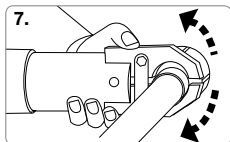
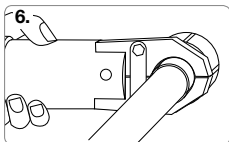
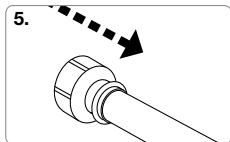
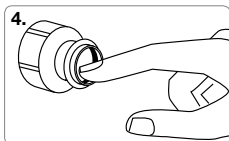
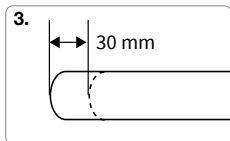
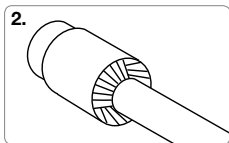
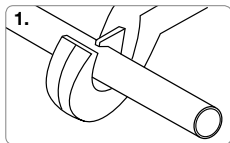
Gas-Ersatzverschraubung aus Messing mit SPS®-  
G-Pressanschluss

- Geeignet für Gase nach dem DVGW-Arbeitsblatt G 260
- Geeignet für Installationen nach DVGW-Arbeitsblatt G 600, DVGW-TRGI 2008 und TRF
- Für Kupferrohr nach DVGW-Arbeitsblatt GW 392

### Technische Daten

Zulässiger max. Betriebsdruck	5 bar
Zulässige Umgebungstemperatur	-20 °C bis +70 °C
Höhere thermische Belastung (HTB)	GT/PN 1

## Seppelfricke 5950 - SEPP SPS®-Gas Ersatzverschraubung



### Installation

1. Kupferrohr rechtwinklig ablängen (mit Rohrschneider oder feinzahiger Säge)
2. Rohr innen und außen entgraten
3. Einstecktiefe markieren: 30 mm
4. Korrekten Sitz des O-Ringes prüfen
5. Rohr und Presstülle unter leichtem Drehen bis zum Anschlag zusammen schieben
6. Pressbacke mit V-Kontur rechtwinklig über die Presswulst der Presstülle setzen und Pressvorgang starten. Pressbacke muss vollständig schließen!
7. Nach Verpressung Pressbacke öffnen

Alle technischen Daten sind unverbindlich und keine garantierten Eigenschaften der Ware. Zusätzliche Informationen erhalten Sie unter [www.seppelfricke.de](http://www.seppelfricke.de). Es liegt in der Verantwortung des Verarbeiters, die Produkte auszuwählen, die für bestimmte Anwendungen geeignet sind und darauf zu achten, dass die Druckwerte und Leistungsdaten nicht überschritten werden. Die Installationshinweise sind zu befolgen.